

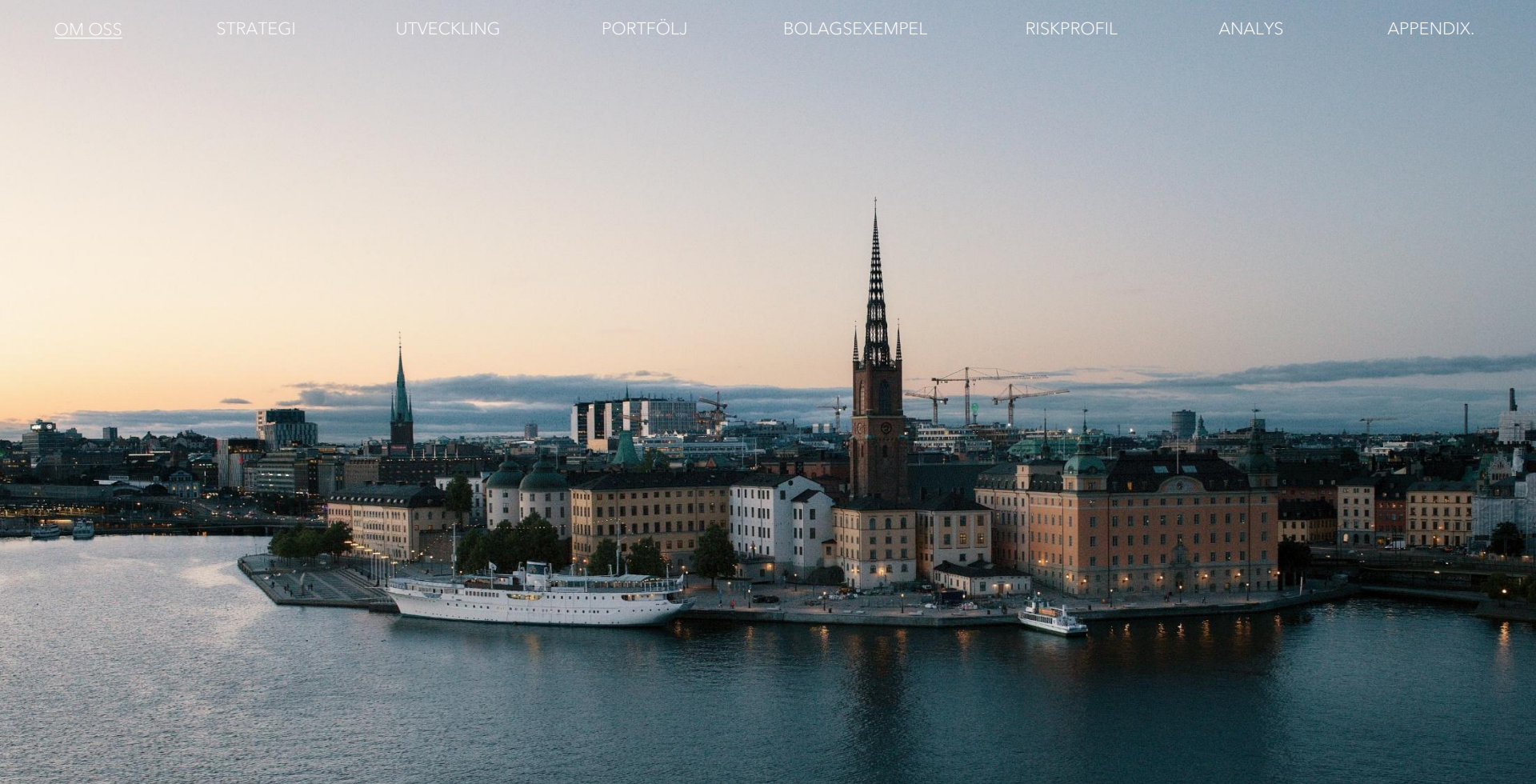
Marknadskommunikation
endast för distributörer och
professionella investerare

CB European Quality Fund

Kvartalsuppdatering

Fondens utveckling och AUM		NAV (SEK)	
	<u>SEK</u>		
Hittills 2026	+6,0 %	Klass A	1937,93
Helåret 2025	-6,4 %	Klass D (utd. 6% / år)	935,72
Sedan 1995* (per år)	+959 % (+8,1 %)	Klass I	2738,27
AUM (milj.)	771		





Om oss

I korthet

CB European Quality Fund

>15 år med samma förvaltarteam

>25 år med samma etiska ramverk

>60 år sammanlagd finansiell erfarenhet

≈2,5 miljarder SEK under förvaltning

CB European Quality Fund

- En aktiefond med ett etiskt och hållbart ramverk fokuserad på europeiska kvalitetsbolag med långsiktig tillväxt
- Strategin lanserades 1995
- Koncentrerad portfölj och lång placeringshorisont
- Jämförelseindex: MSCI Europe Net
- Mål:
 - Lägre standardavvikelse än index
 - Överavkasta mot index över 12 månader

CB Fonder

- Grundades 1994
- Familje-/partnerägt svenskt bolag under tillsyn av Finansinspektionen
- Ledord i förvaltningen: aktiv, etisk och långsiktig
- All förvaltning omfattas av ett etiskt och hållbart ramverk
- Portföljförvaltningen bedrivs från Stockholm; all fondadministration sker i Luxemburg
- Samtliga tre förvaltare måste vara överens om varje investeringsbeslut, och har lika stort inflytande över förvaltningen

Teamet

CB European Quality Fund

- Förvaltarteamet har arbetat tillsammans i över 15 år
- Samtliga förvaltningsbeslut tas gemensamt av dem

Carl Bernadotte



Förvaltare, huvudägare

Född: 1955

Finansiell erfarenhet: ~40 år

1995 - nuvarande: Portföljförvaltare, CB Fonder

1994: Grundare, CB Asset Management AB

1992 - 1993: Portföljförvaltare europeiska aktier, ABB Investment Management

Utbildning: Civilekonom, Stockholms Universitet, 1979

Innehav i fonderna: Äger andelar i CB European Quality Fund och CB Save Earth Fund

Marcus Grimfors



Förvaltare, partner

Född: 1981

Finansiell erfarenhet: ~20 år

2008 - nuvarande: Portföljförvaltare, CB Fonder

Utbildning: Filosofie kandidat i företagsekonomi, Stockholms Universitet, 2007

Civilingenjör i Teknisk Fysik, Kungliga Tekniska Högskolan, 2005

Innehav i fonderna: Äger andelar i CB European Quality Fund och CB Save Earth Fund

Alexander Jansson



VD, förvaltare, partner

Född: 1983

Finansiell erfarenhet: ~20 år

2009 - nuvarande: Portföljförvaltare, CB Fonder

2008 - 2009: Analytiker, Acacia Partners (nuv Alder)

Utbildning: Filosofie magister i företagsekonomi och filosofie kandidat i nationalekonomi, Uppsala Universitet, 2008

Innehav i fonderna: Äger andelar i CB European Quality Fund och CB Save Earth Fund

Emil Teimert



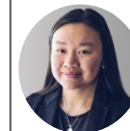
Analytiker

Född: 1997

2022- nuvarande: CB Fonder

Utbildning: Civilingenjör i Samhällsbyggnad, KTH, 2024 och filosofie kandidat i företagsekonomi, Stockholm Universitet, 2022

Cecilia Haglund



Sociala medier & digital marknadsföring

Född: 1997

2023- nuvarande: CB Fonder

2023- nuvarande: IT och affärsutveckling, Sapato

2021-2023: Sociala medier & digital marknadsföring, Atle

2020-2022: Trainee, JM

Utbildning: M.Sc. Industriell Ekonomi, Luleå Tekniska Universitet, 2020

Ett mindre förvaltningsteam

CB European Quality Fund

Investerande är en komplex övning i problemlösande, där spelplanen ständigt förändras

I vår mening är ett litet team bäst anpassat för de utmaningar som associeras med investeringar

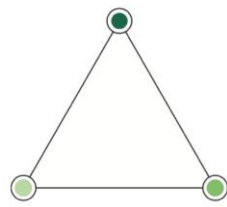
Fördelarna är övervägande för såväl teamets medlemmar som dess investerare

Jeff Bezos, grundare av Amazon.com:

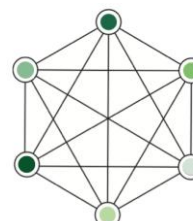
Om ett team inte kan mättas med två pizzor är det för stort

Styrkor i mindre team

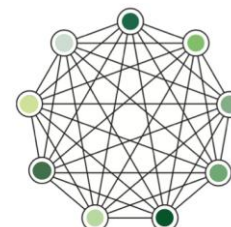
- Det är lättare att upprätta robusta relationer med stark tillit i mindre team
- Grupptillhörighet, individuellt ansvar samt känslan av kollektivt ägande över portföljer förstärks i mindre team
- Goda investeringsbeslut grundas i att kunna samarbeta för att identifiera vilken data som är viktig. Ett mindre team med få kommunikationsvägar underlättar samarbetet och effektiviserar beslutsprocessen.



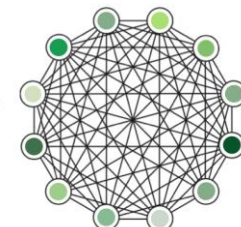
3 personer = 3 vägar



6 personer = 15 vägar



9 personer = 36 vägar

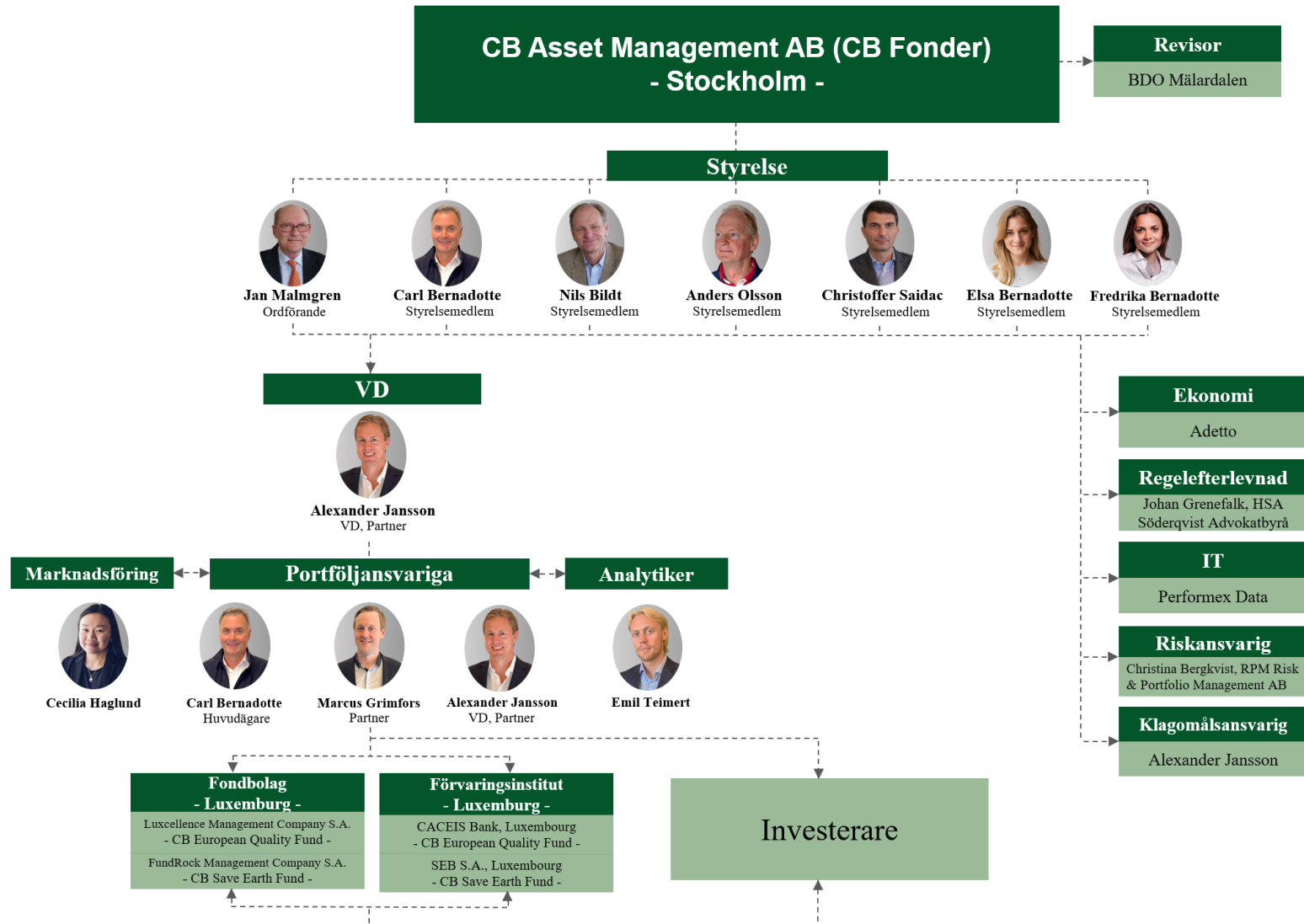


12 personer = 66 vägar

Bilden illustrerar hur antal kommunikationsvägar ökar kvadratisk då antal personer i teamet ökar

Koncernstruktur

CB European Quality Fund



Utveckling av förvaltat kapital

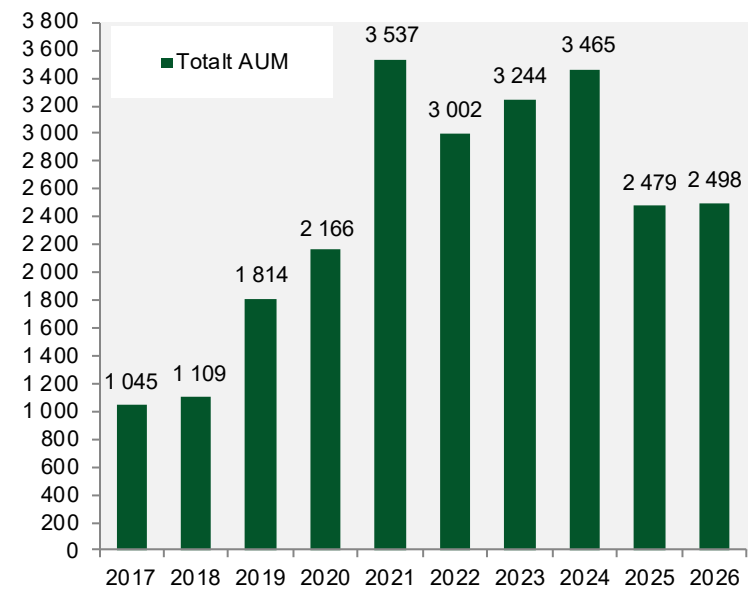
CB European Quality Fund

Utveckling av förvaltat kapital, 10 år i MSEK

CB European Quality Fund



CB Fonder



Distributörer

CB European Quality Fund



ALPCOT



Fondo.

Handelsbanken

levler



Montrose™



ÅLANDSBANKEN

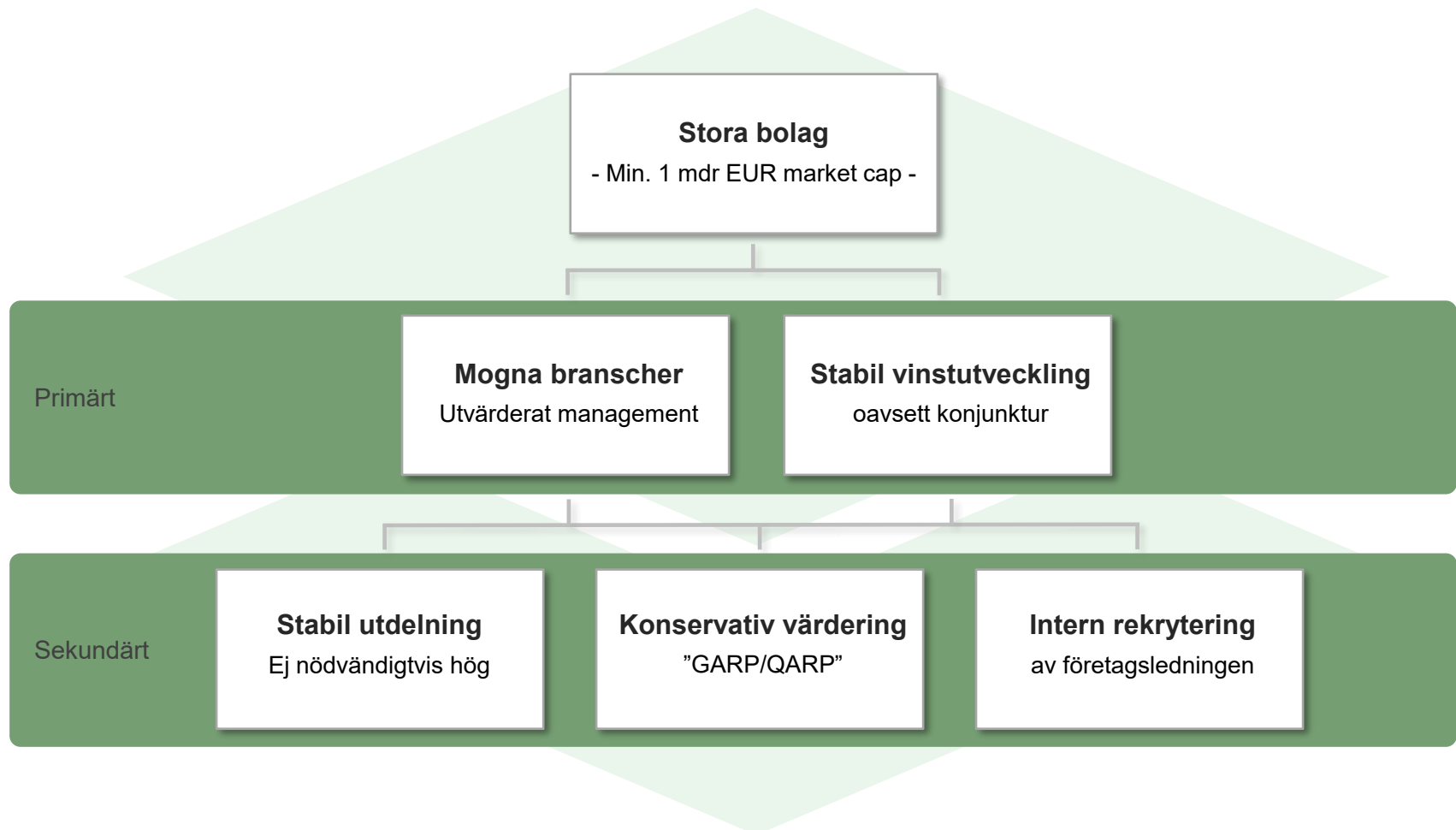


Strategi

· CBFONDER ·

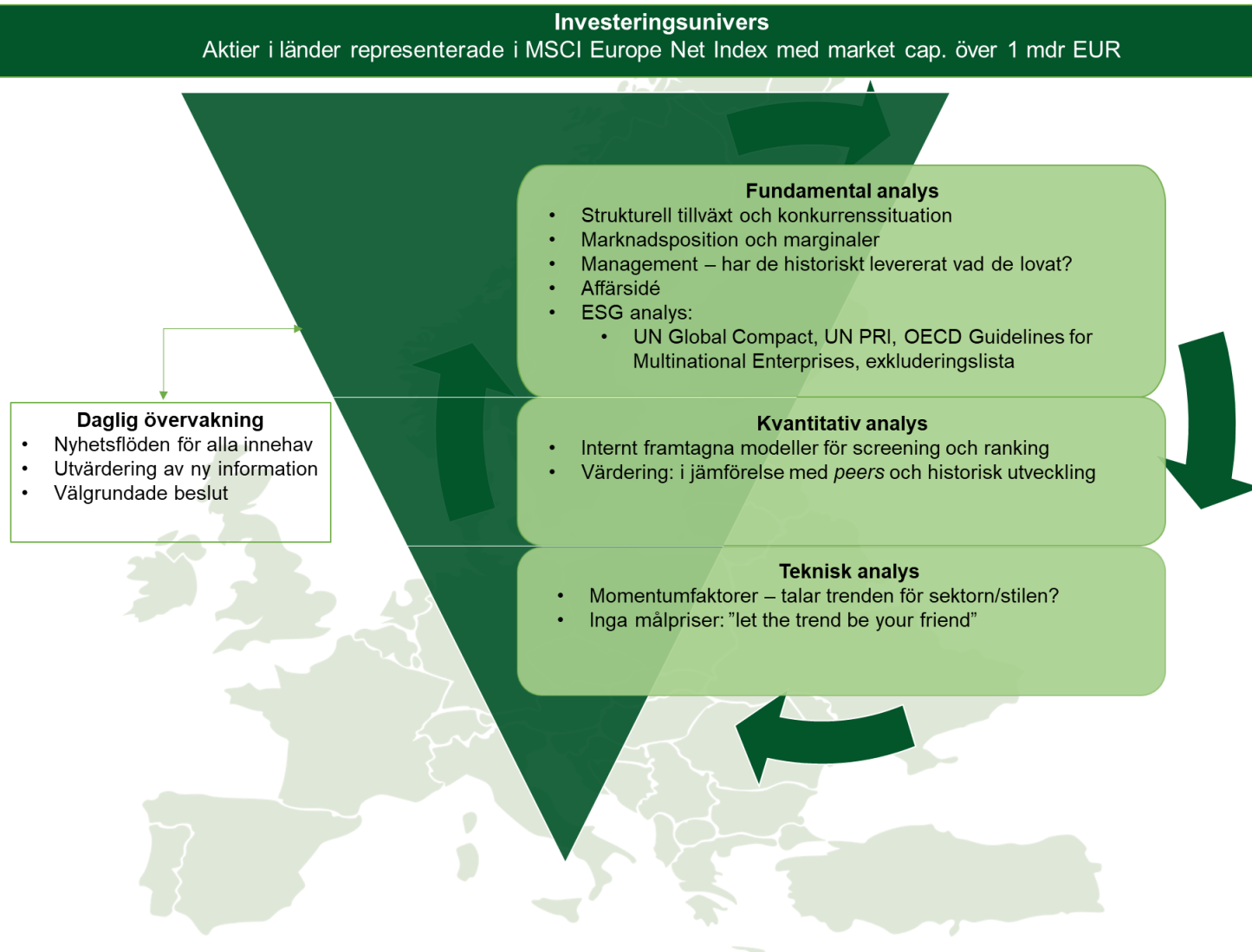
Investeringskriterier

CB European Quality Fund



Investeringsprocess

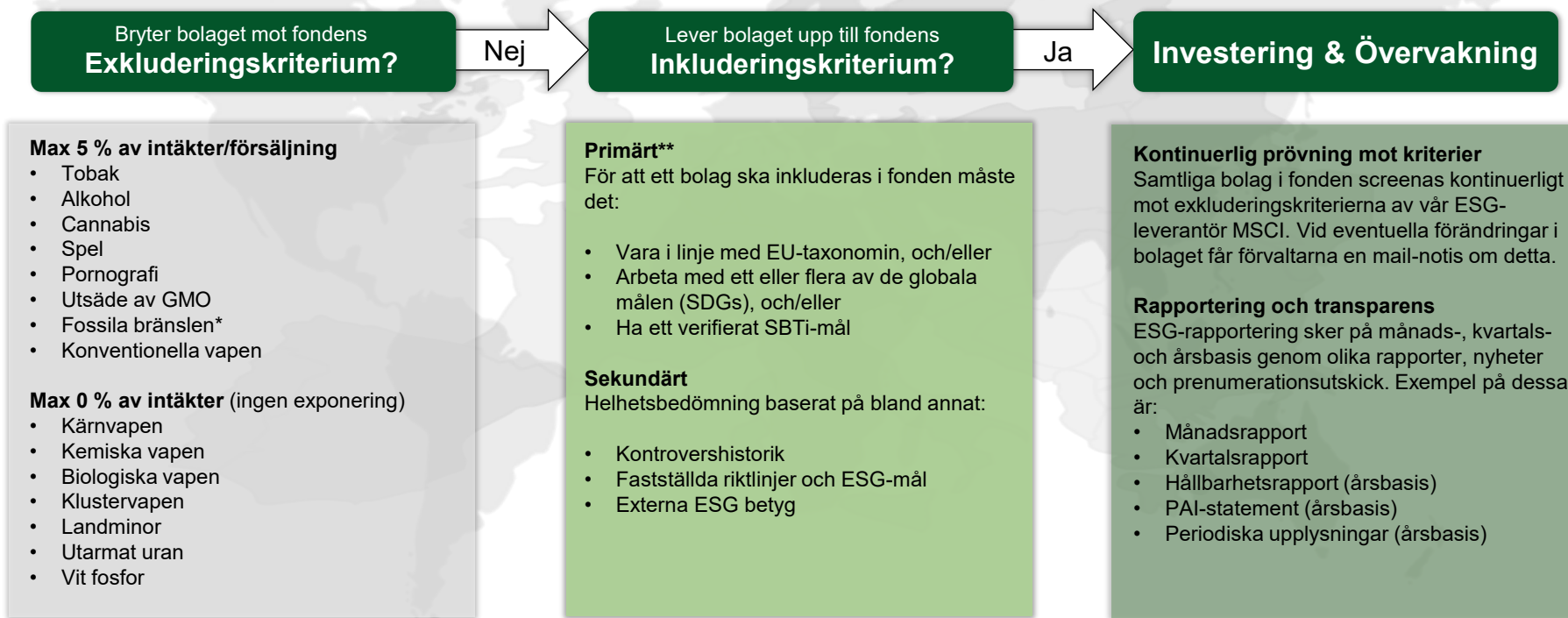
CB European Quality Fund



ESG-analys

CB European Quality Fund

- Alla potentiella investeringar måste först provas mot fondens strikta exkluderings- och inkluderingskriterier
- Om bolaget uppfyller kraven kan det inkluderas i fonden ur ett ESG-perspektiv
- Väljer förvaltarna därefter att investera i bolaget, screenas innehavet kontinuerligt av MSCI



*Detta inkluderar utvinning, förädling och/eller energiutvinning av kol, naturgas, råolja eller uran för bränsleändamål **Detta är fondens definition av hållbar investering

Strukturell tillväxt

CB European Quality Fund

- Strukturell tillväxt är mer värdeskapande än cyklisk tillväxt och mindre beroende av konjunkturcykeln

Vinst- och omsättningstillväxt

Strukturell komponent

Driven av en eller flera av följande tillväxtfaktorer:

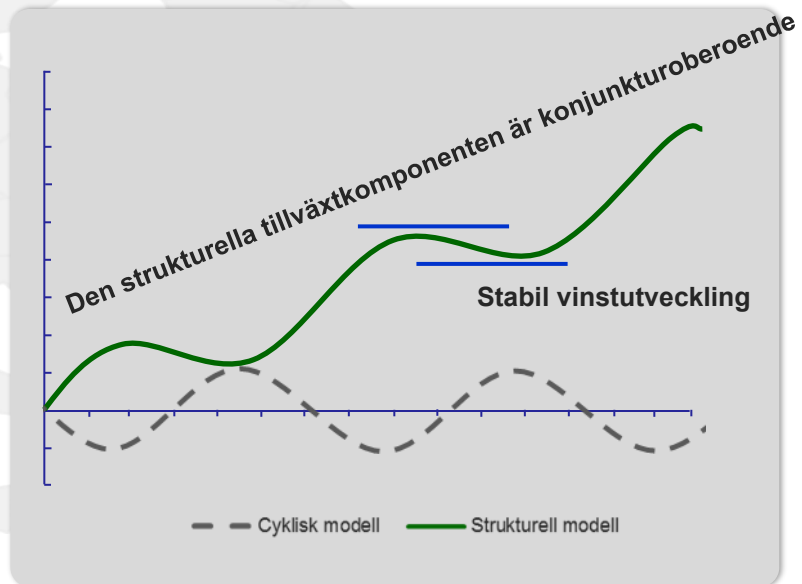
1. Sekulära trender
2. Tekniskt ledarskap
3. Ledande affärsmodell

Stark multipel-expansion relativt marknaden

Cyklisk komponent

Enbart driven av makrofaktorer

Begränsad multipel-expansion relativt marknaden



Exempel på teman med strukturell tillväxt

CB European Quality Fund

Effektivisering & Infrastruktur

ABB -- Elektrifiering & automation

Halma -- Infrastruktursäkerhet

HOCHTIEF -- Bygg & Anläggning

HOLCIM -- Effektiva material

KONECRANES -- Lyftlösningar & Hamnautomation

legrand -- Elektrisk & digital infrastruktur

Metso -- Processutrustning & flödeslösningar

NKT -- Kraftöverföring & energisystem

SANDVIK -- Industriell effektivitet

Schneider Electric -- Smart energihantering & automatisering

SIEMENS energy -- Vindkraft & gasturbiner

WÄRTSILÄ -- Marinteknik & energibalansering

Serieförvärvare

ADTECH -- Elektrifiering & Automation

DIPLOMA -- Nischdistribution & förvärv

Halvledare

ASM -- Atomlagerdeposition & materialskiktning

ASML -- Maskiner för halvledartillverkning

Hälsovård

AstraZeneca -- Läkemedelsforskning & onkologi

NOVARTIS -- Läkemedel & bioteknik

Transport & logistik

DSV -- Fraktspedition

CB European Quality Fund

Höga inträdesbarriärer → skyddad tillväxt

CB European Quality Fund

Konkurrenssituationen: *Porter's 5 forces*

Inträdesbarriärer

- Kostnad, tid, kunskap
- Skalfördelar
- Teknologier, patent etc.

Konkurrens från nya aktörer

Kundrelationen

- Långa kundrelationer/kundlojalitet
- Switching costs/bytesbarriärer
- Prissättningskraft

Leverantörers förhandlingsstyrka



Kundernas förhandlingsstyrka

Förhandlingsposition gentemot leverantörer

- Fragmentering i leverantörsledet - monopol eller hård konkurrens?
- Grad av specialisering

Substitut för varan eller tjänsten

Substitutionsbarriärer

- Varumärkets betydelse
- Komplexitet, patentskydd etc.



Utveckling

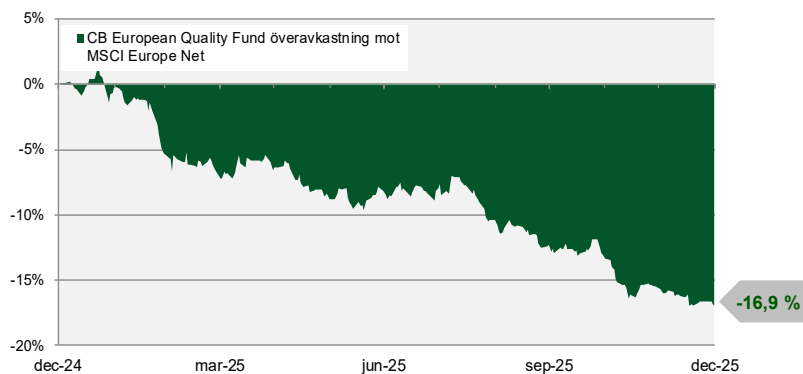
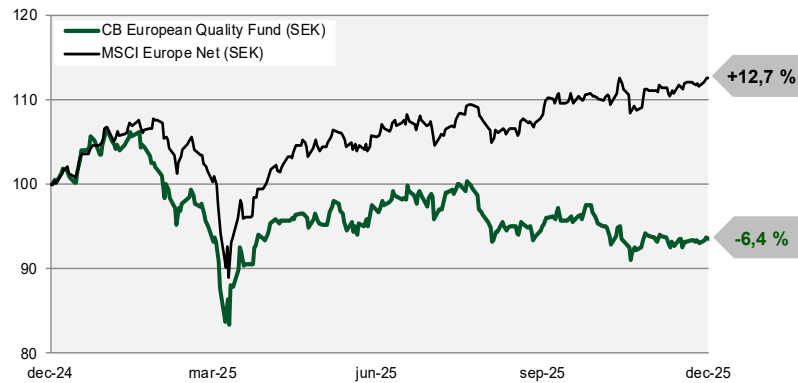
· CBI FOND ·

Fonden relativt index

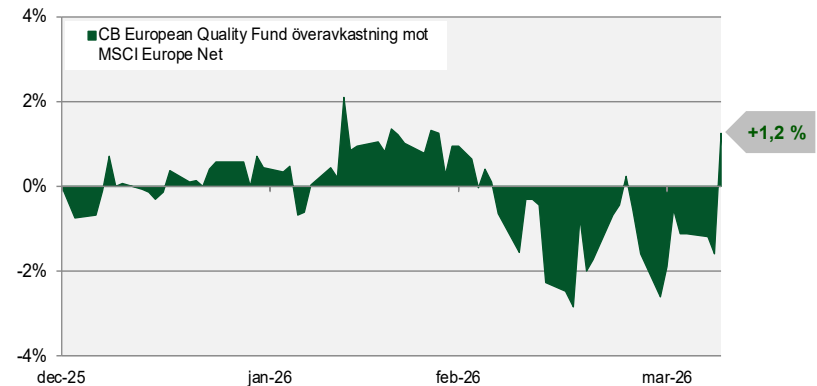
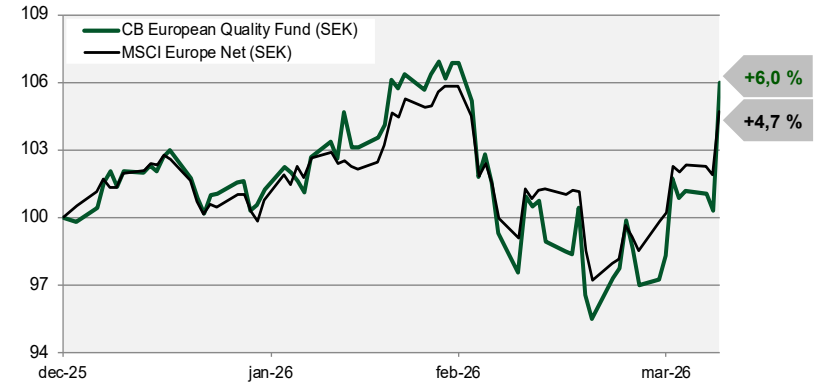
CB European Quality Fund

- På helåret 2025 avkastade fonden **-6 %**, vilket var sämre än jämförelseindex MSCI Europe Net.
- Hittills 2026 är fonden **+6%**, vilket är bättre än jämförelseindex.

Fonden relativt index, 2025 (SEK)



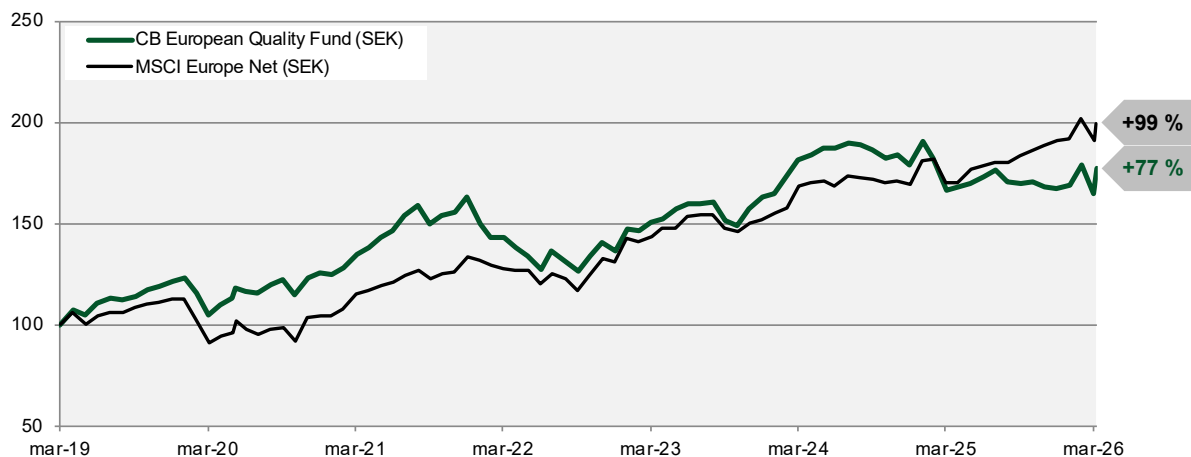
Fonden relativt index, hittills 2026 (SEK)



Fonden relativt index

CB European Quality Fund

Fonden (EQF) och jämförelseindex, 7 år (SEK)



Nyckeltal (7 år)*

	EQF	Europe
Värdeutveckling, %	+77,1	+99,5
Standardavvikelse, %	15,9	14,7
Sharpe (0%)	+0,53	+0,70
Största nedgång, %	-28,4	-32,0
Beta mot MSCI Europe	+0,96	
Alfa mot MSCI Europe, % per år	-1,4	
Konsistens med MSCI Europe, %	50,0	
Tracking error (Aktiv risk), %	7,2	
Informationskvot	-3,1	
Koldioxidintensitet**	804	1014

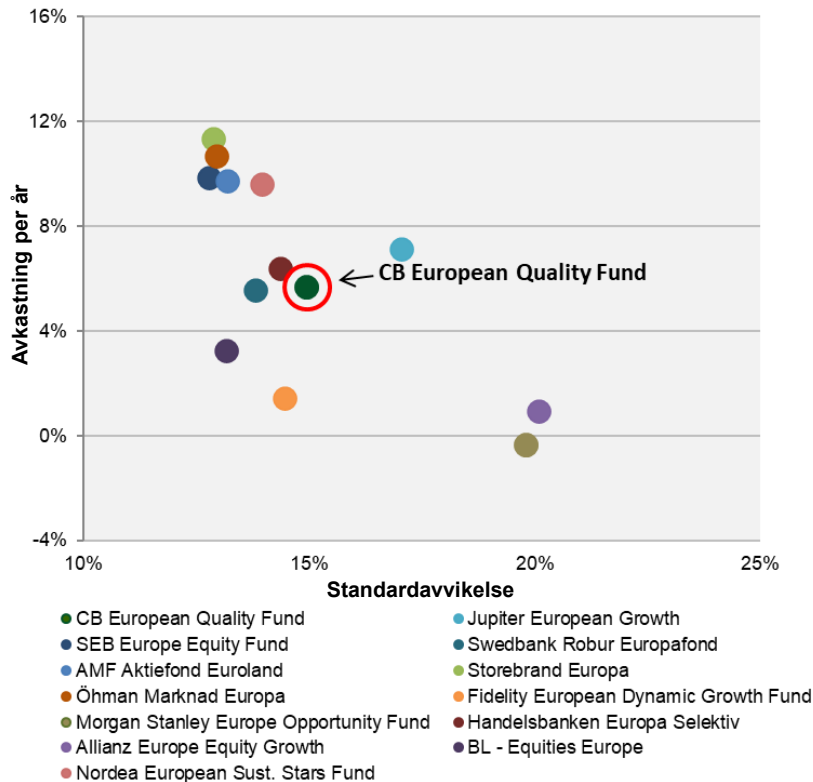
Fonden har utvecklats sämre än index, men med lägre risk (beta: 0,96). Fonden har genererat ett negativt alfa och den riskjusterade avkastningen, Sharpe, är lägre än den för index.

Fonden och andra Europafonder

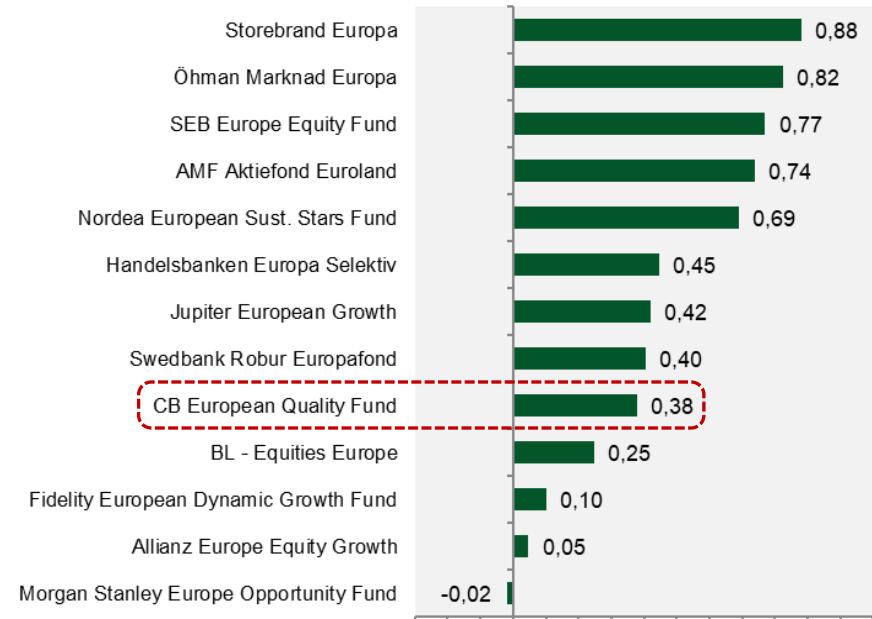
CB European Quality Fund

- CB European Quality Fund har som mål att erbjuda investerare **en hög och konkurrenskraftig riskjusterad avkastning**
- Fonden har under de fem senaste åren haft en risk i linje med konkurrenter och samtidigt levererat en medelhög avkastning, därav fondens medelhöga Sharpekvot.

Avkastning och risk, 5 år (SEK)



Sharpe, 5 år (SEK)

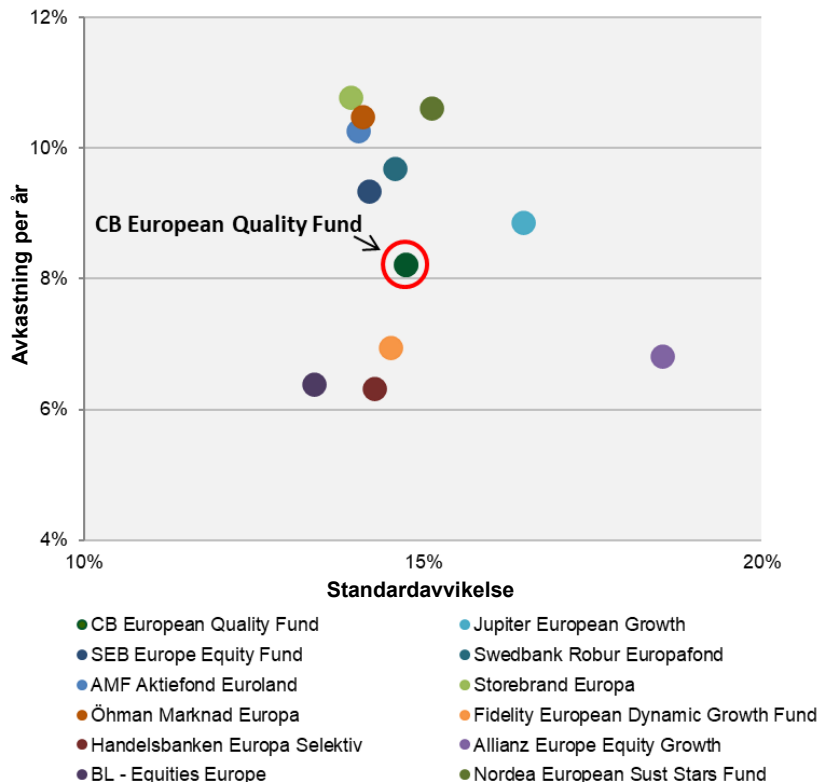


Fonden och andra Europafonder

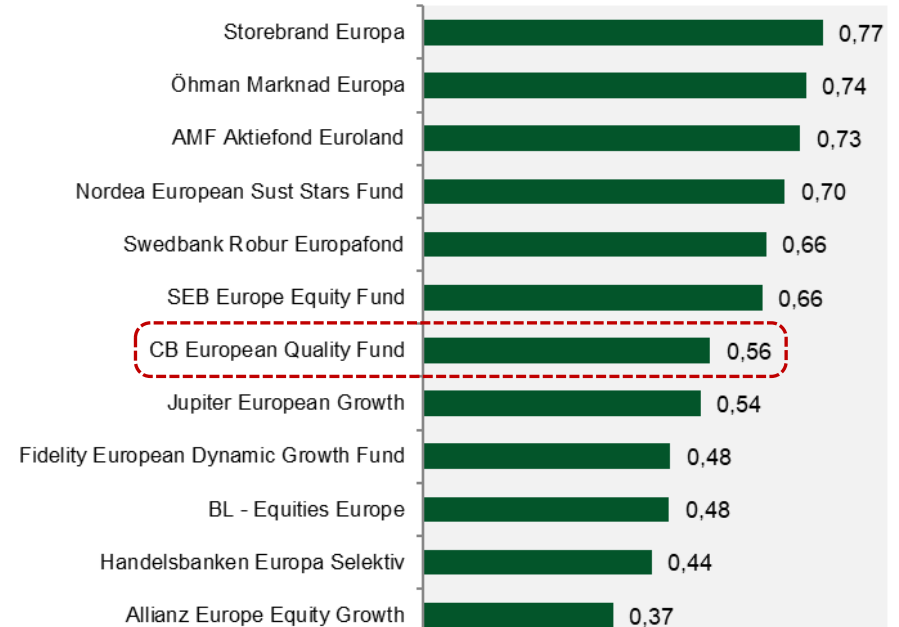
CB European Quality Fund

- CB European Quality Fund har som mål att erbjuda investerare **en hög och konkurrenskraftig riskjusterad avkastning**
- Fonden har under de tio senaste åren haft en risk i linje med konkurrenter och samtidigt levererat en medelhög avkastning, därav fondens medelhöga Sharpekvot.

Avkastning och risk, 10 år (SEK)



Sharpe, 10 år (SEK)



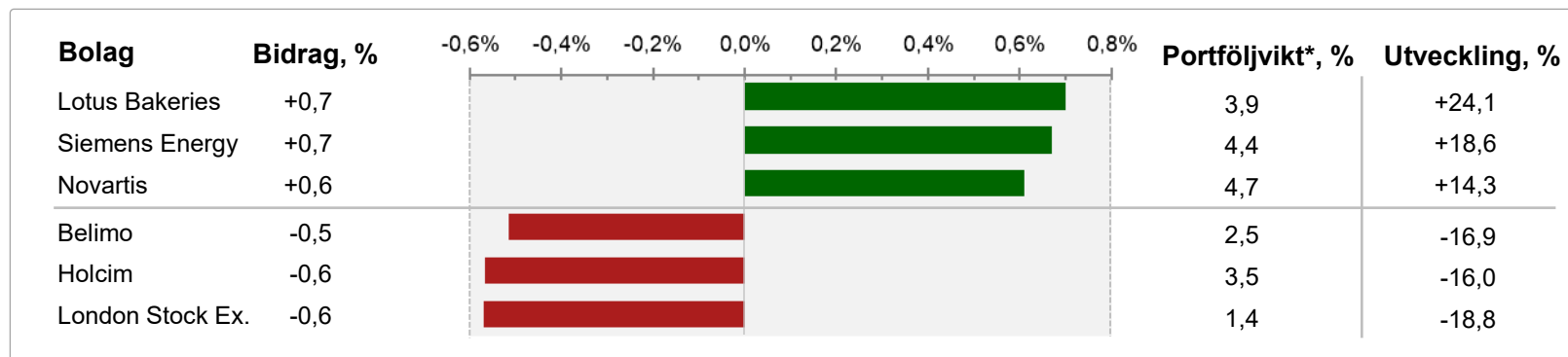


Portfölj

Bidragsgivare

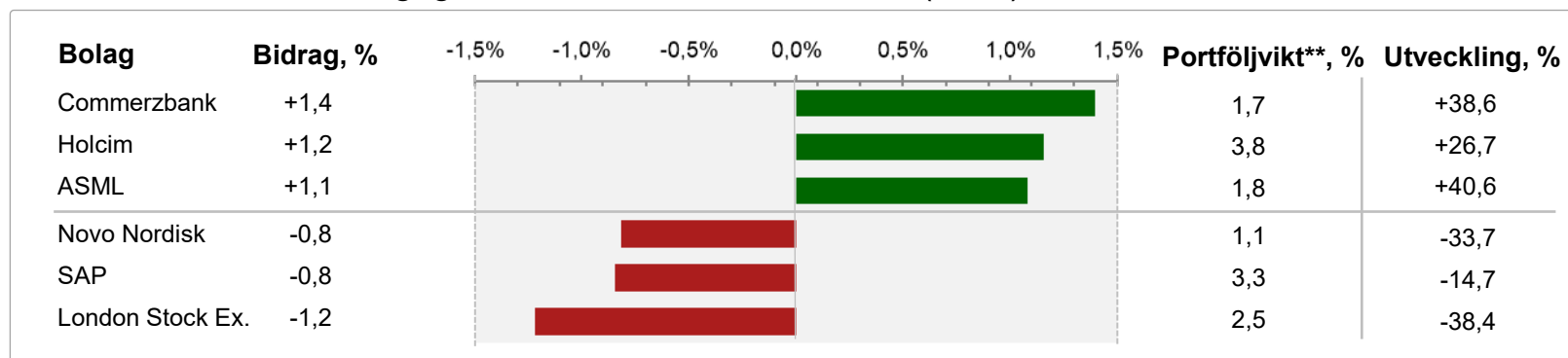
CB European Quality Fund

Största och minsta bidragsgivare senaste kvartalet (EUR)



*Genomsnittligt värde under kvartalet

Största och minsta bidragsgivare senaste 12 månaderna (EUR)



**Genomsnittligt värde senaste 12 månader

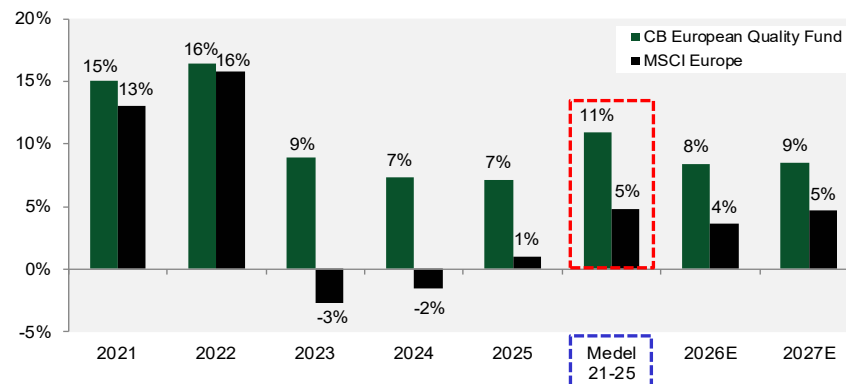
Innehav

CB European Quality Fund

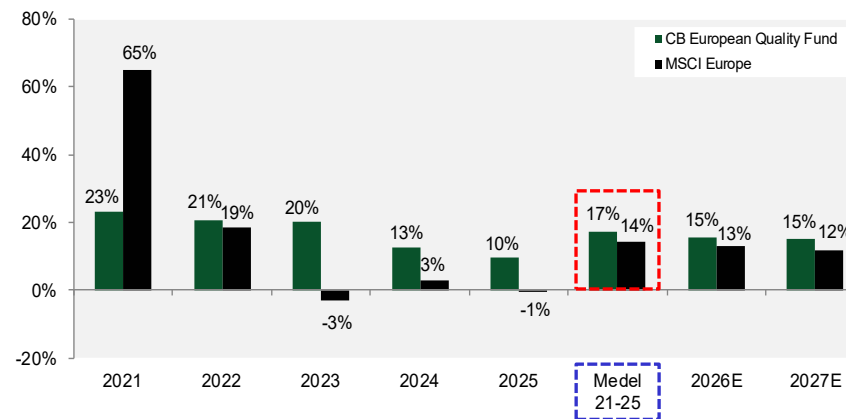
Portföljen per kvartalsskiftet

Aktie	Land	Sektor	Marknadsvärde mdr €	P/E 2026E	EPS-tillväxt 2026E	Andel av MSCI Europe	Andel av AUM
ABB	Schweiz	Industri	126	25	4%	0,9%	5,0%
Halma	Storbritannien	IT	17	31	11%	0,1%	4,8%
AstraZeneca	Storbritannien	Hälsövård	261	17	13%	2,3%	4,8%
Novartis	Schweiz	Hälsövård	266	16	10%	2,2%	4,8%
Hochtief	Tyskland	Industri	30	23	27%	0,1%	4,6%
Diploma	Storbritannien	Industri	9	26	4%	0,0%	4,3%
Siemens Energy	Tyskland	Industri	122	n/a	n/a	1,0%	4,3%
Lotus Bakeries	Belgien	Dagligvaror	8	37	14%	0,0%	4,3%
Schneider Electric	Frankrike	Industri	132	20	16%	1,1%	4,2%
ASML	Nederländerna	IT	434	30	29%	3,8%	4,2%
Wärtsilä	Finland	Industri	19	25	13%	0,1%	4,1%
Sandvik	Sverige	Industri	41	21	11%	0,3%	4,1%
NKT	Danmark	Industri	6	23	41%	0,0%	4,0%
ASM I	Nederländerna	IT	31	28	25%	0,3%	4,0%
Metso	Finland	Industri	12	17	16%	0,1%	3,9%
Legrand	Frankrike	Industri	35	21	10%	0,3%	3,8%
Konecranes	Finland	Industri	7	14	11%	0,0%	3,7%
Holcim	Schweiz	Material	40	16	14%	0,3%	3,4%
Heijmans	Nederländerna	Industri	2	11	13%	0,0%	3,4%
SSAB	Sverige	Material	7	10	9%	0,0%	3,3%
DSV	Danmark	Industri	49	18	36%	0,4%	3,1%
Atlas Copco	Sverige	Industri	71	25	13%	0,4%	3,0%
Addtech	Sverige	Industri	8	33	17%	0,1%	2,7%
Belimo	Schweiz	Industri	8	30	19%	0,1%	1,7%
L'Oreal	Frankrike	Sällanköp	186	24	8%	0,7%	1,6%
Galenica	Schweiz	Hälsövård	5	22	7%	0,0%	1,0%
			30,6	21,5	15,0%	14,5%	97,0%
			Median	Viktat Medel	Viktat Medel	Summa	Summa

Omsättningstillväxt, portföljen och index



EPS-tillväxt, portföljen och index

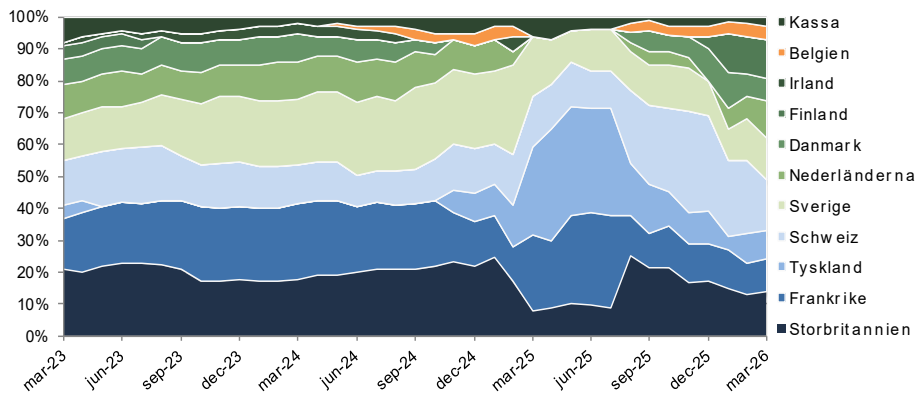


24 innehav arbetar med [U.N. Global Goals for Sustainable Development](#)

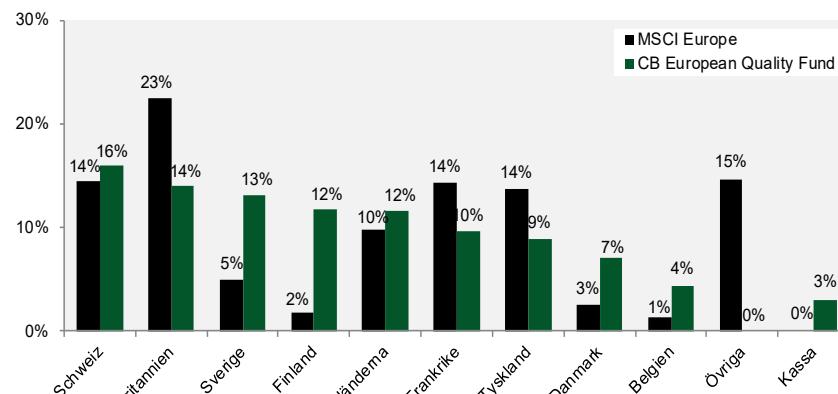
Geografisk och sektorfördelning

CB European Quality Fund

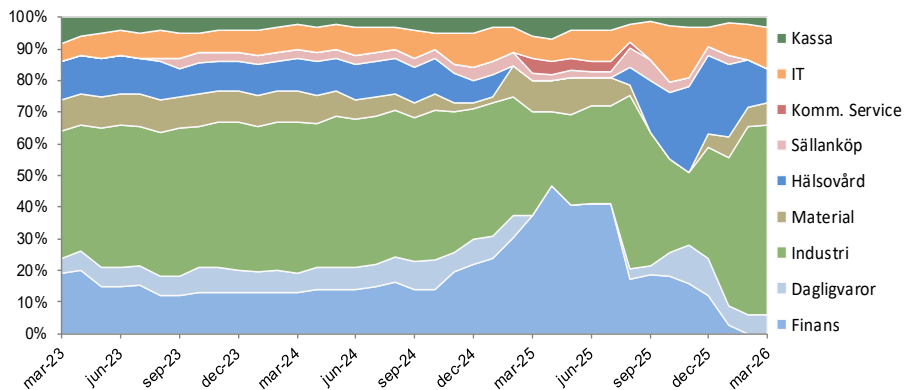
Geografisk fördelning, 36 månader



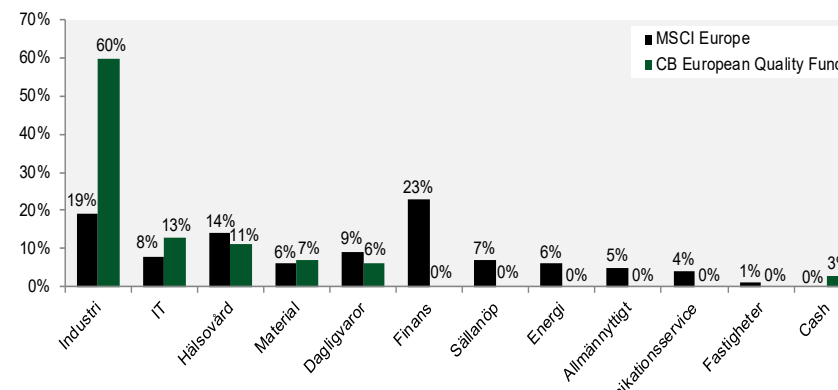
Geografisk fördelning



Sektorfördelning, 36 månader



Sektorfördelning



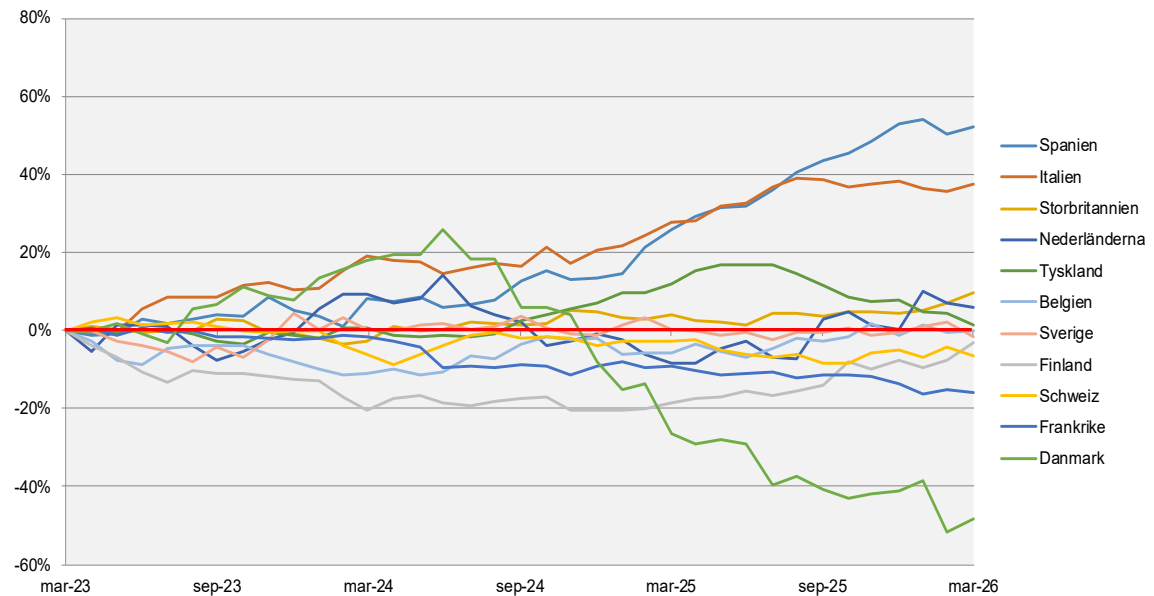
Utveckling för länder

CB European Quality Fund

Relativ utveckling för utvalda länder inom MSCI Europe, jämfört med MSCI Europe i gemensam valuta. Alla värden är inkl utdelning (Net)

- De bästa marknaderna på tre år är Spanien, Italien och Storbritannien; de sämsta är Schweiz, Frankrike och Danmark.
- Storbritannien och Nederländerna har överavkastat på samtliga tidsperioder; Frankrike och Danmark har underavkastat på samtliga tidsperioder.

	3M	6M	12M	36M
Spanien	0%	6%	21%	52%
Italien	-1%	-1%	8%	38%
Storbritannien	5%	6%	5%	10%
Nederländerna	6%	3%	16%	6%
Tyskland	-6%	-9%	-9%	2%
Belgien	1%	3%	6%	0%
Sverige	-1%	-1%	-2%	-2%
Finland	5%	13%	19%	-3%
Schweiz	-1%	2%	-4%	-6%
Frankrike	-3%	-5%	-5%	-16%
Danmark	-12%	-13%	-29%	-48%



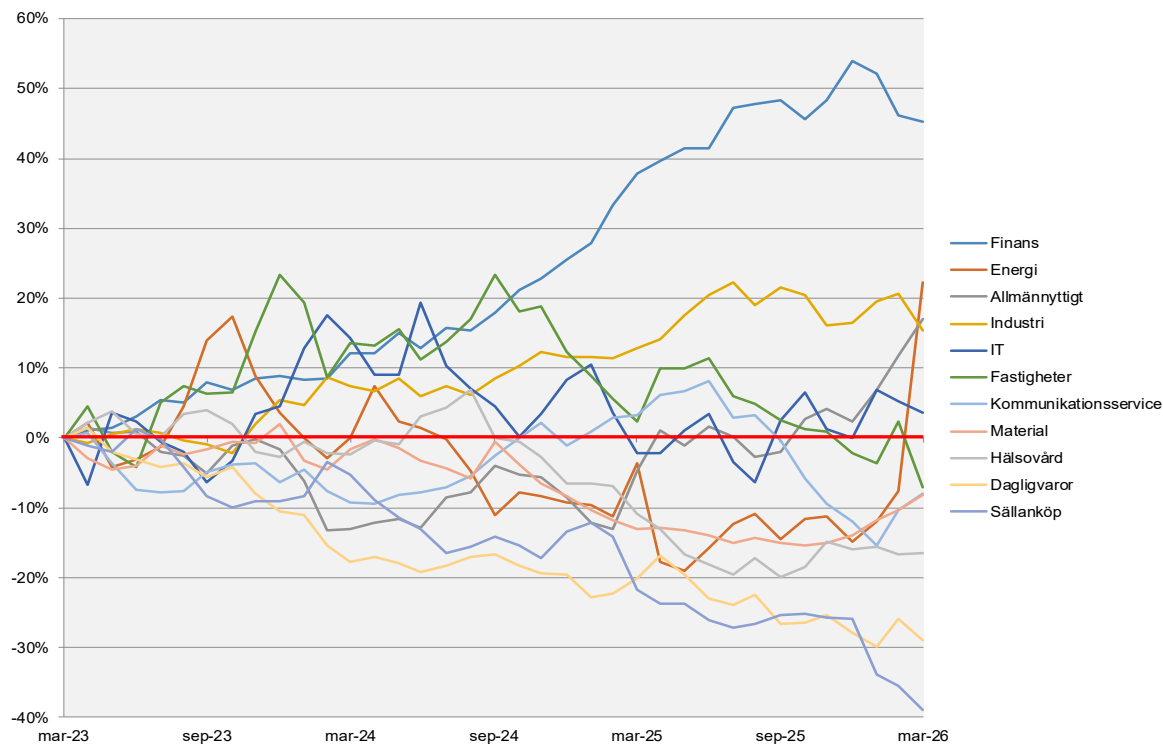
Sektorutveckling

CB European Quality Fund

Relativ utveckling för sektorer inom MSCI Europe, jämfört med MSCI Europe i gemensam valuta. Alla värden är inkl utdelning (Net)

- De bästa sektorerna på tre år är Finans, Energi och Allmännyttigt; de sämsta är Hälsovård, Dagligvaror och Sällanköp.
- Energi, Allmännyttigt och IT har överavkastat på samtliga tidsperioder; Fastigheter, Dagligvaror och Sällanköp har underavkastat på samtliga tidsperioder.

	3M	6M	12M	36M
Finans	-6%	-2%	5%	45%
Energi	44%	43%	27%	22%
Allmännyttigt	14%	19%	23%	17%
Industri	-1%	-5%	2%	15%
IT	3%	1%	6%	4%
Fastigheter	-5%	-9%	-9%	-7%
Kommunikationsservice	4%	-8%	-11%	-8%
Material	7%	8%	6%	-8%
Hälsovård	-1%	4%	-6%	-17%
Dagligvaror	-1%	-3%	-11%	-29%
Sällanköp	-18%	-18%	-22%	-39%

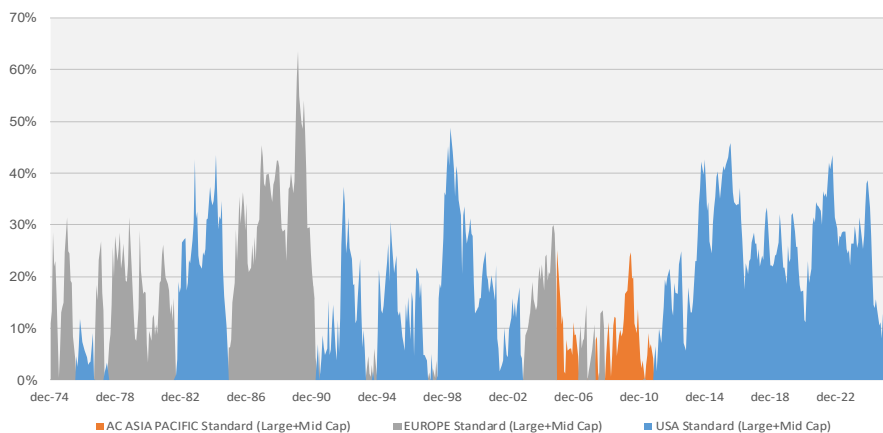


Marknadsutveckling

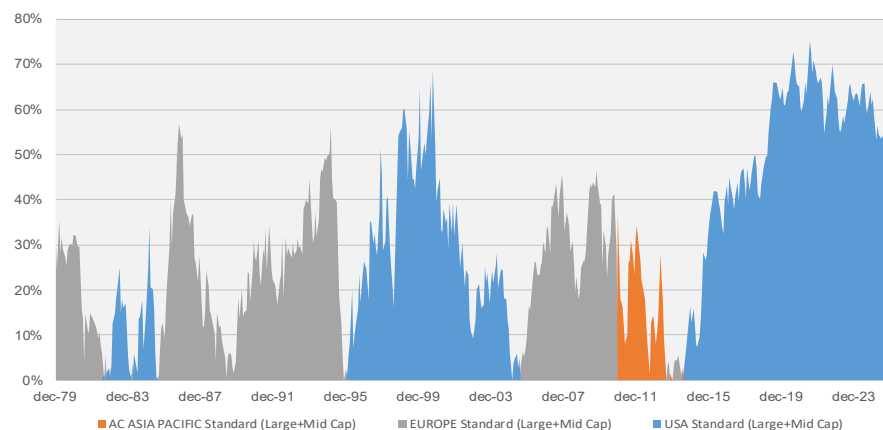
CB European Quality Fund

- USA har överavkastat rekordlänge på både rullande 60 och 120 månader.
- Eftersom regionerna Europa och USA har tenderat att utvecklas någorlunda lika varandra på lång sikt (mean-reversion), är det rimligt att anta att Europa snart kan komma att överavkasta mot USA. Detta behöver dock inte alls betyda att USA kommer att ha en negativ utveckling i absoluta tal.

Utveckling för bästa marknaden relativt näst bästa marknaden, Net i gemensam valuta på rullande 60 månader*



Utveckling för bästa marknaden relativt näst bästa marknaden, Net i gemensam valuta på rullande 120 månader*



Bolagsexempel

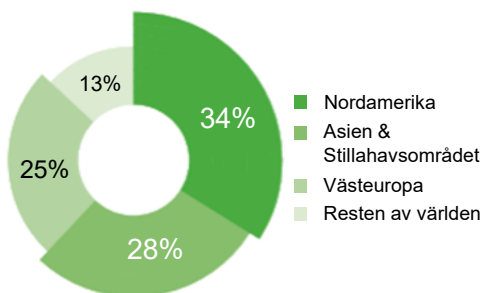
Portföljbolag: Schneider Electric

CB European Quality Fund



En global ledare inom industriteknologi

Diversifierad geografisk exponering



Källa: Företagsrapporter

- Världsledande expertis inom bland annat elektrifiering, automation och digitalisering till smarta industrier, motståndskraftig infrastruktur, framtidssäkrade datacenter och intelligenta byggnader.
- **Ledande inom energieffektivitet** med stark strukturell tillväxt



Världsledande portfölj inom strukturellt växande slutmarknader

	Datacenter & Nätverk	Byggnader	Industri	Infrastruktur
Slutmarknader, exponering:	19%	34%	35%	12%
Marknadsposition:	#1 Elektrisk distribution Mest kompletta portfölj	#1 Elektrisk distribution Närvarande i 1 av 4 byggnader	#1 Elektrisk distribution #1 Industriell data och säkerhet	# Elektrisk distribution #1 Industriell data #1 Nät
Marknadens CAGR till 2027:	>10%	+4% to +5%	+5% to +6%	+5% to +7%
Nyckeldrivkrafter:	Artificiell Intelligens	Avkarbonisering	Reshoring & mega-projekt	Stora statliga finansieringar

Källa: Företagsrapporter

Fakta	Science Based Target	MSCI ESG-betyg	ESG-kontroverser
<p>R&D 5,6 % av försäljning</p> <p>Koldioxidintensitet 485 t/MEUR intäkter*</p> <p>EU Taxonomi alignment 18,0% av försäljning</p>	<p>Schneider har ansökt om och fått följande SBTi-mål verifierade:</p> <p>Närvid 1,5°C till 2030</p> <p>Lång sikt 1,5°C till 2050</p> <p>Netto noll Till 2050</p>		<p>Schneider Electric är inte involverad i några större ESG-kontroverser.</p>

Källa: Företagsrapporter, MSCI, Bloomberg

*(ton CO2e (scope 1+2+3)/år)/MEUR försäljning, källa: MSCI

Portföljbolag: Diploma

CB European Quality Fund

DIPLOMA PLC

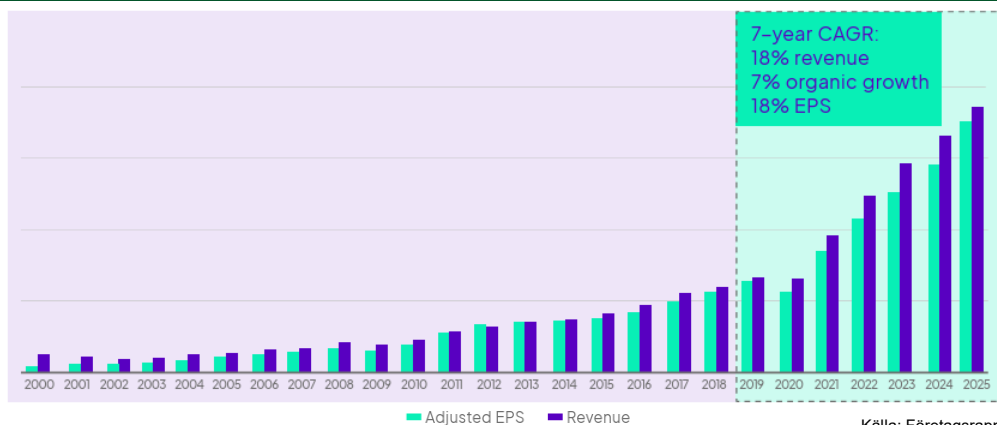
Ledande serieförvärvare med god positionering inom strukturellt växande slutmarknader

En på senare år mer aggressiv M&A strategi...

	2015 - 2018	2019 to date
Average Deals per Year	2	8
Average Annual Spend	£30m	£120m <small>(Excluding Windy City Wire)</small>
Average Size	£15m	£15m <small>(Excluding Windy City Wire)</small>

Källa: Företagsrapporter

...har tillsammans med en stark organisk tillväxt resulterat i en kraftig vinsttillväxt år över år



Källa: Företagsrapporter

- **Positionering inom strukturellt växande slutmarknader** och en diversifierad verksamhet, kombinerat med god potential för expansion i stora utvecklade geografiska områden, skapar starka förutsättningar för fortsatt framgång.
- **Starkt track record:** Under de senaste fem åren har Diploma investerat £1,3 miljarder i 41 snabbväxande och värdeskapande bolag med starka positioner inom sina nischmarknader. Peerless Aerospace, en investering på ca £236 miljoner, är ett exempel på ett framgångsrikt förvärv med en imponerande historisk organisk tillväxt på 9% CAGR inom en strukturellt växande slutmarknad.

Fakta	Science Based Target	MSCI ESG-betyg	ESG-kontroverser
R&D Olika för varje portföljbolag	Diploma har ansökt och fått följande SBTI-mål verifierade:		Diploma är inte involverat i några större ESG-kontroverser
Koldioxidintensitet 701 t/MEUR intäkter*	Närtdid 1,5°C till FY2030		
EU Taxonomi alignment n/a	Lång sikt 1,5°C till FY2045		
	Netto noll Till FY2045		

Källa: Företagsrapporter och MSCI

*(ton CO2e (scope 1+2+3)/år)/MEUR försäljning, källa: MSCI

Riskprofil

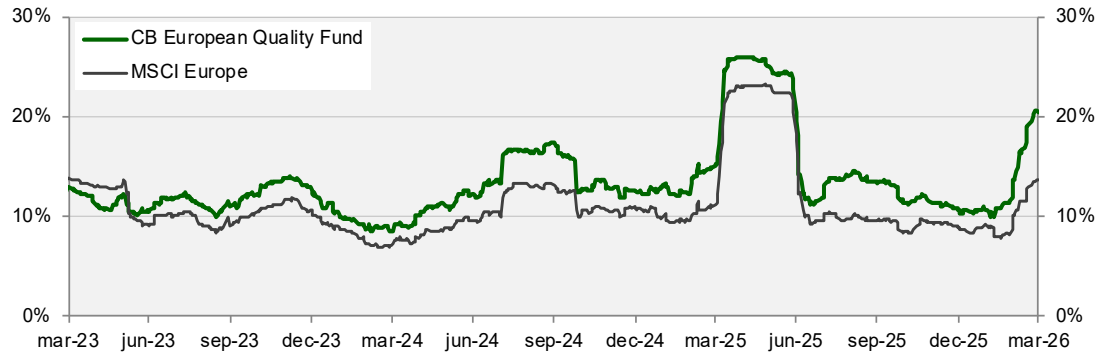
CB FONDUR

Standardavvikelse och beta

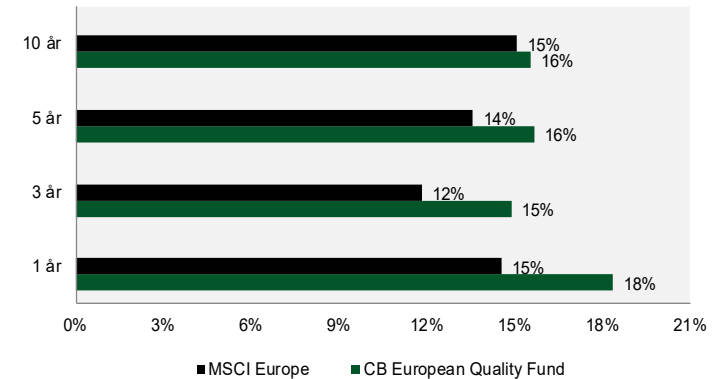
CB European Quality Fund

Standardavvikelse*

Standardavvikelse på rullande 60 dagar, 3 år

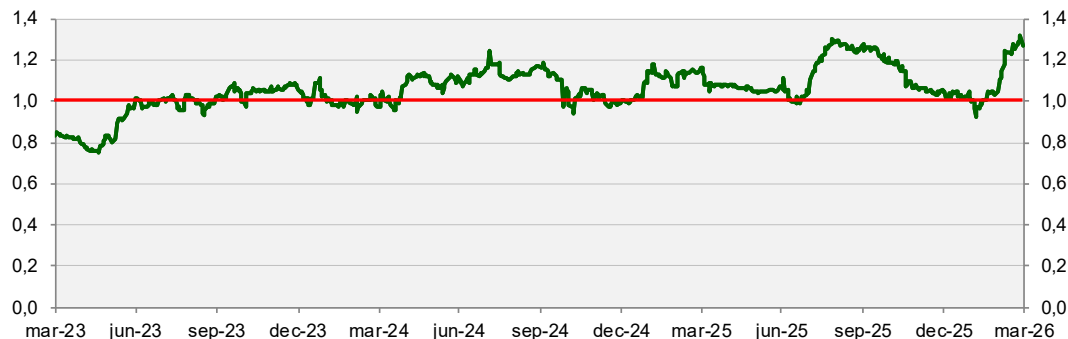


Standardavvikelse, 1-10 år

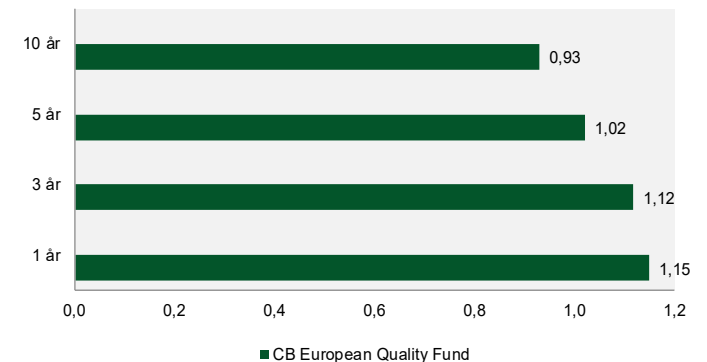


Beta mot MSCI Europe*

Beta på rullande 60 dagar, 3 år



Beta, 1-10 år



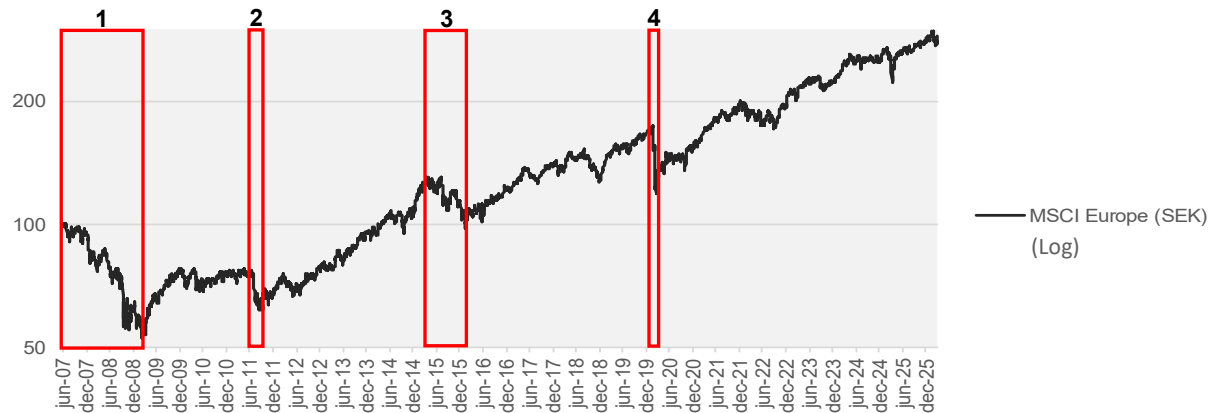
Motståndskraft i nedgång

CB European Quality Fund

Fondens målsättning är att klara sig bättre än marknaden i nedgång

Fonden jämfört med MSCI Europe i björnmarknader (>20 % nedgång) (SEK)

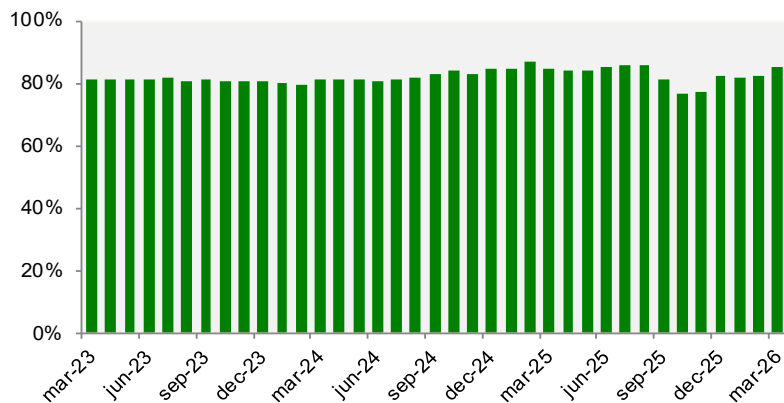
Toppen till botten			
Period	Index	Fonden	Överavkastning
1. 2007-07-09 - 2009-03-09	-47,6%	-31,1%	● 31,6%
2. 2011-05-11 - 2011-10-04	-21,1%	-18,5%	● 3,3%
3. 2015-04-27 - 2016-02-11	-24,8%	-16,5%	● 11,1%
4. 2020-02-19 - 2020-03-16	-32,0%	-26,9%	● 7,5%



Avvikelse från index

CB European Quality Fund

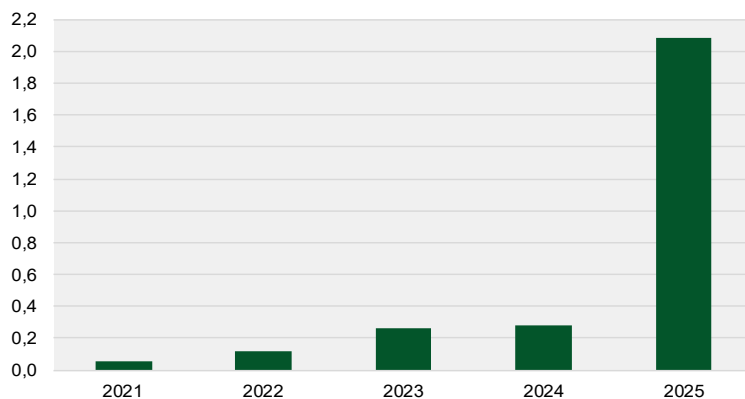
Active Share



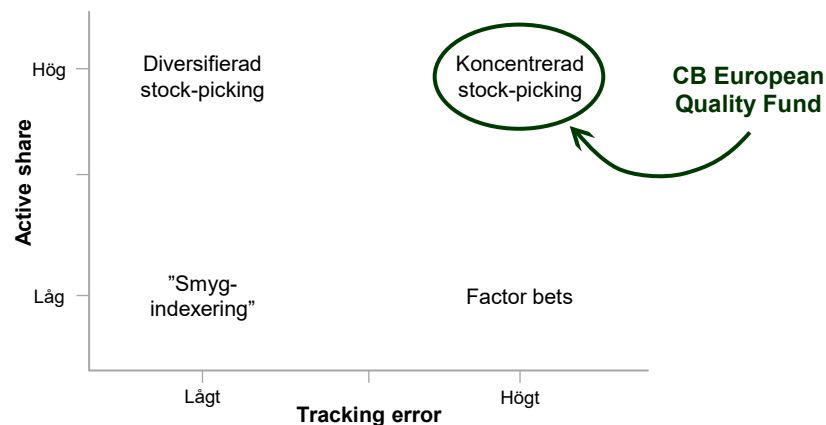
Tracking error, 60 dagar rullande



Omsättningshastighet*



Typer av förvaltning**



*Beräknat enligt PPM:s formel; Oms.hast = lägsta av summan av köpta och summan av sålda aktier, dividerat med årets genomsnittliga fondförmögenhet **Modell enligt Cremers och Petajisto (2009)



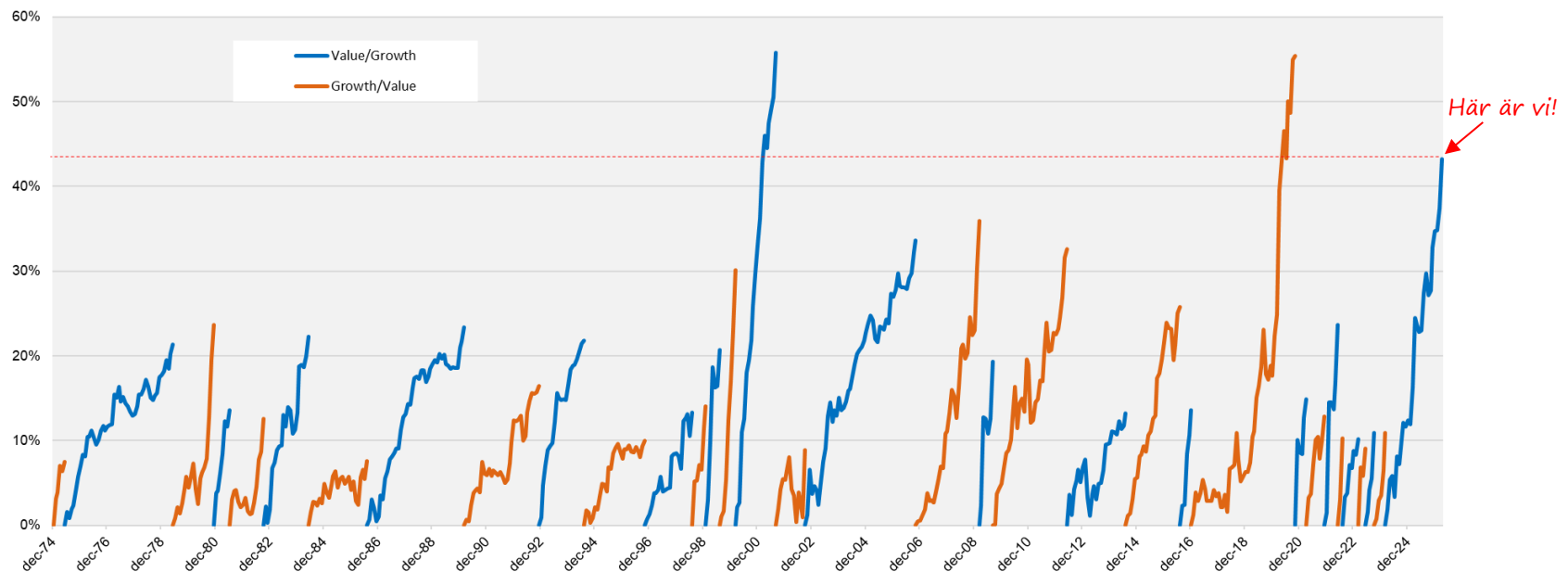
Analys

Tillväxt- och värdeaktier

CB European Quality Fund

- Marknaden kan delas in i två huvudgrupper: tillväxt- och värdebolag. De förra karakteriseras av hög tillväxt och värdering medan de senare karakteriseras av lägre tillväxt och värdering.
- Grafen visar perioder med överavkastning för tillväxtbolag (orangea linjer) resp. överavkastning för värdebolag (blå linjer) mot varandra. **Trendbrott inträffar ofta kring den röda streckade linjen.**
- Värdebolag hade vid kvartalsskiftet överavkastat +43 % mot tillväxtbolag sedan månadsskiftet februari / mars 2024.

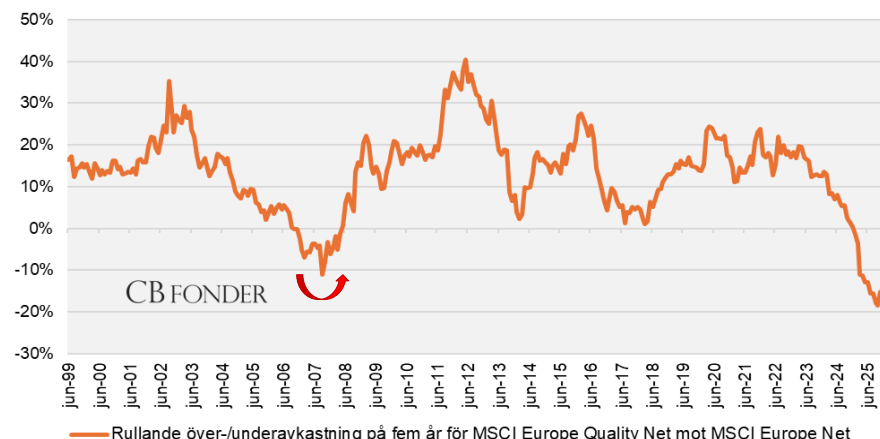
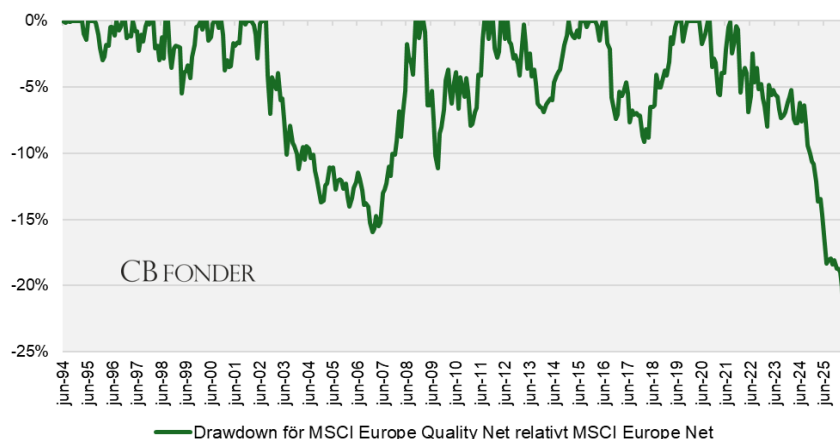
Perioder av överavkastning för tillväxt- respektive värdebolag (MSCI Europe Growth resp. MSCI Europe Value)



“Buy quality, cry once”

CB European Quality Fund

- **Grafen till vänster visar drawdown för MSCI Europe Quality Net relativt MSCI Europe Net.** Aldrig tidigare har Quality (aktier med låg skuldsättning, stabil vinsttillväxt och hög lönsamhet) underavkastat så här mycket.
- **Grafen till höger visar rullande över-/underavkastning på fem år för MSCI Europe Quality Net mot MSCI Europe Net.** Aldrig tidigare har Quality underavkastat så här mycket på fem år. Den senaste perioden då Quality hade en underavkastning på -10 % på fem år (år 2007, röd pil i grafen) efterföljdes det av **överavkastning för Quality på +8 % på ett år, +17 % på tre år och +32 % på fem år.** Idag har Quality en underavkastning på -16 % på fem år.



Allokering – Europa vs USA

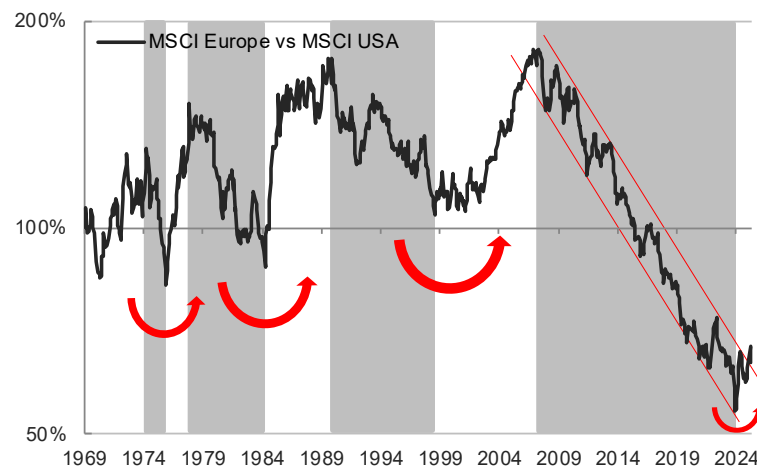
CB European Quality Fund

- Europa har fyra tydliga perioder av underavkastning mot USA; de tre tidigare har bottnat när den ackumulerade underavkastningen har nått ca 40 % - under den senaste perioden har **Europa underavkastat -70 % mot USA!**
- **Står en ny period av överavkastning framför Europa?** Aldrig tidigare (med data sedan 1969) har Europa underavkastat mer än den senaste periodens -70 % mot USA och aldrig tidigare har underavkastningen varat lika länge som 204 månader (ca 17 år).
- Utvecklingen i absoluta tal har alltid varit stark när Europa överavkastat mot USA.

MSCI Europe relativt MSCI USA. Perioder av över-/underavkastning

Tidsperiod		Absolut utveckling (USD)			
Från	Till	MSCI Europe	MSCI USA	Relativ utveckling	Antal månader
1975-02-28	1976-10-29	-18%	30%	-37%	20
1976-10-29	1978-10-31	76%	-4%	84%	24
1978-10-31	1985-02-28	34%	132%	-42%	76
1985-02-28	1990-10-31	283%	90%	102%	68
1990-10-31	1999-06-30	224%	451%	-41%	104
1999-06-30	2007-11-30	102%	15%	75%	101
2007-11-30	2024-11-29	54%	420%	-70%	204
2024-11-29	2026-03-31	28%	9%	18%	16

MSCI Europe relativt MSCI USA, samma valuta, logaritmisk skala



Allokering – Europa vs USA

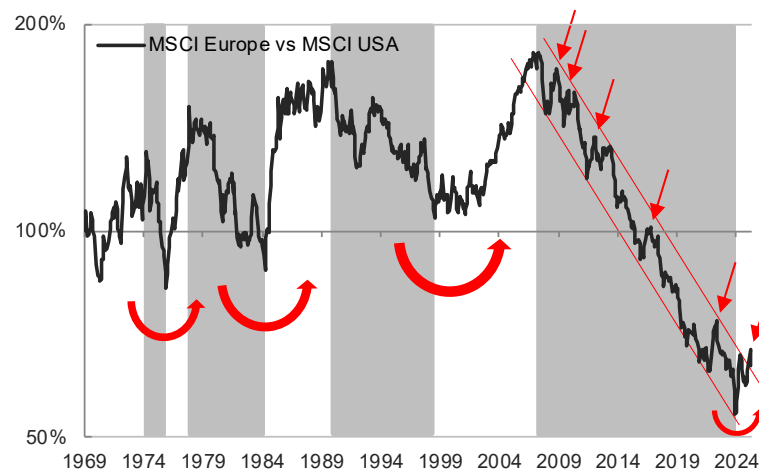
CB European Quality Fund

- **Längsta överavkastningen sedan 2007** – Europa har stigit **+18 % relativt USA på 16 månader**, den längsta sammanhängande perioden av överavkastning sedan den negativa trenden för Europa inleddes 2007.
- **Näst kraftigaste rörelsen** – Styrkemässigt är den nuvarande uppgången **den näst största** för Europa mot USA sedan 2007.
- **Utbrott ur den negativa trendkanalen** – För första gången sedan 2007 har Europa **brutit ur den fallande trendkanalen** mot USA – ett potentiellt tecken på trendbrott.

MSCI Europe relativt MSCI USA. Perioder av överavkastning sedan 2007

Tidsperiod		Absolut utveckling (USD)		Relativ utveckling	Antal månader
Från	Till	MSCI Europe	MSCI USA		
2008-10-31	2009-10-30	27%	9%	16%	12
2010-05-31	2010-10-29	24%	10%	13%	5
2012-05-31	2013-01-31	33%	16%	15%	8
2016-11-30	2017-09-30	29%	16%	11%	10
2022-10-31	2023-04-30	28%	8%	19%	6
2024-11-29	2026-03-31	28%	9%	18%	16

MSCI Europe relativt MSCI USA, samma valuta, logaritmisk skala

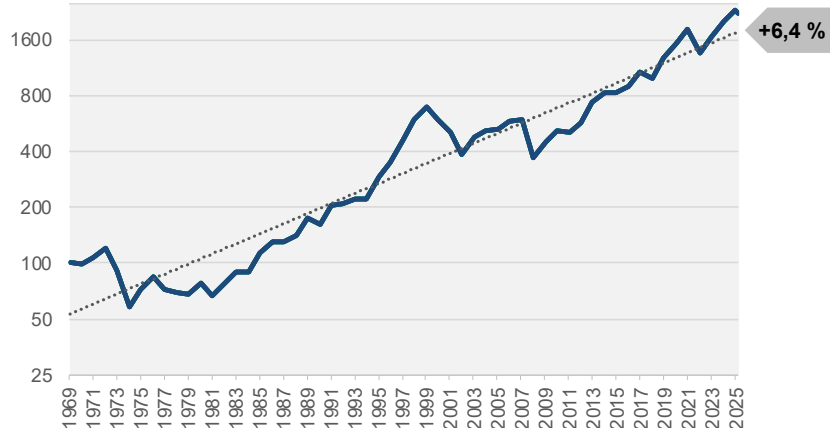


Marknaden – långsiktig trend

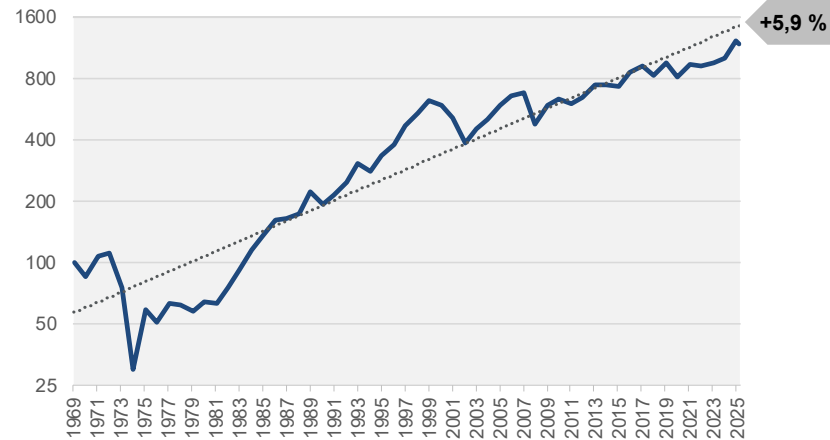
CB European Quality Fund

Realutveckling (inflationsjusterat) och långsiktig trend (lokal valuta, inkl. utd.)* **+x,x %** = Långsiktig trend. Avk. p.a.

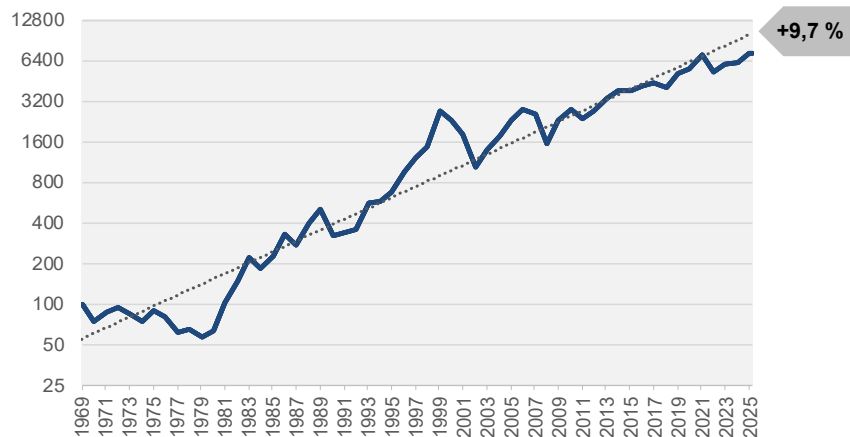
USA (MSCI USA)



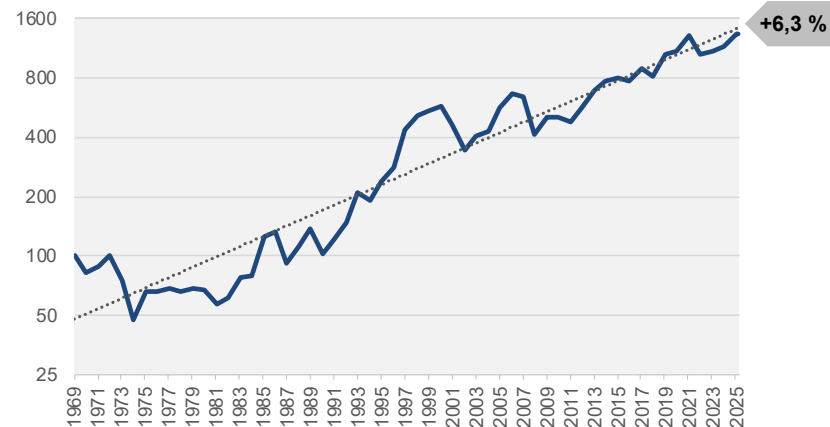
Storbritannien (MSCI UK)



Sverige (MSCI Sweden)



Schweiz (MSCI Switzerland)

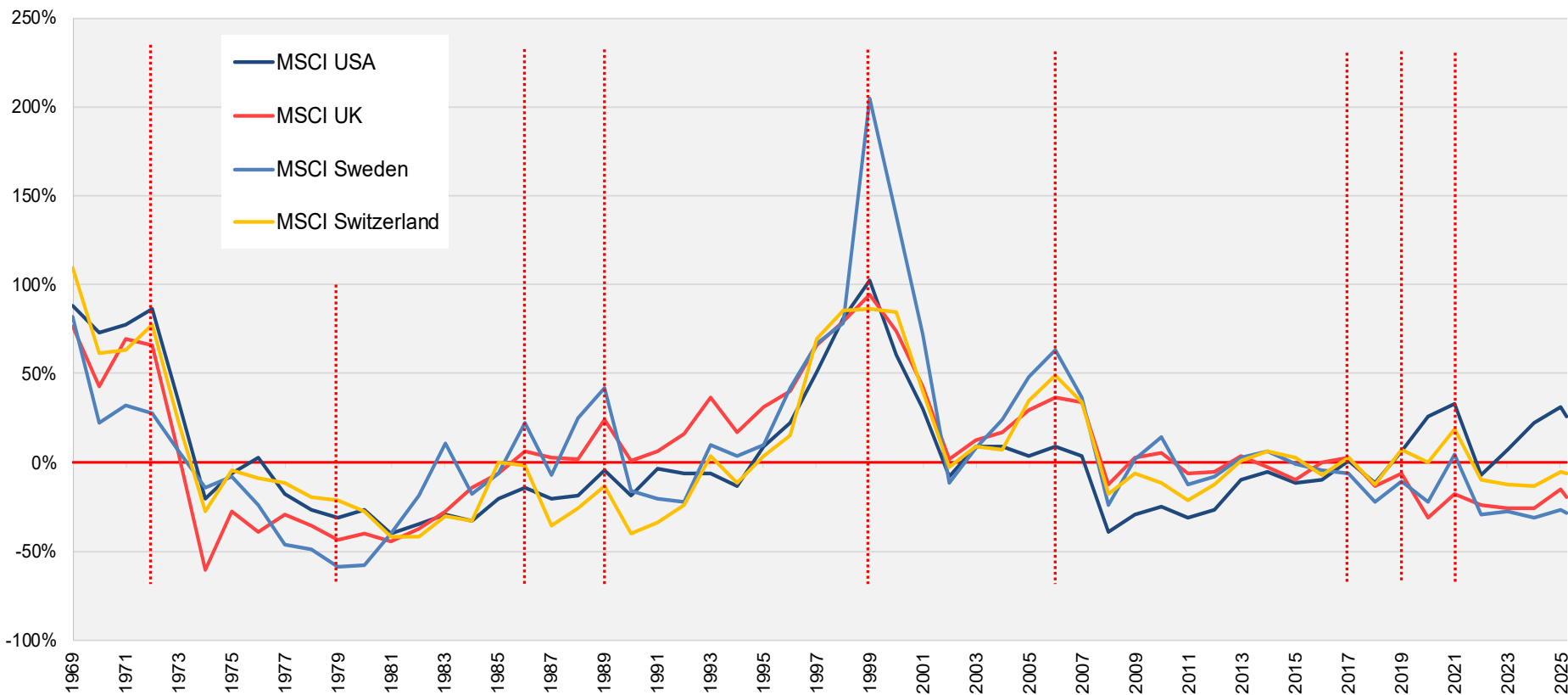


Marknaden – långsiktig trend

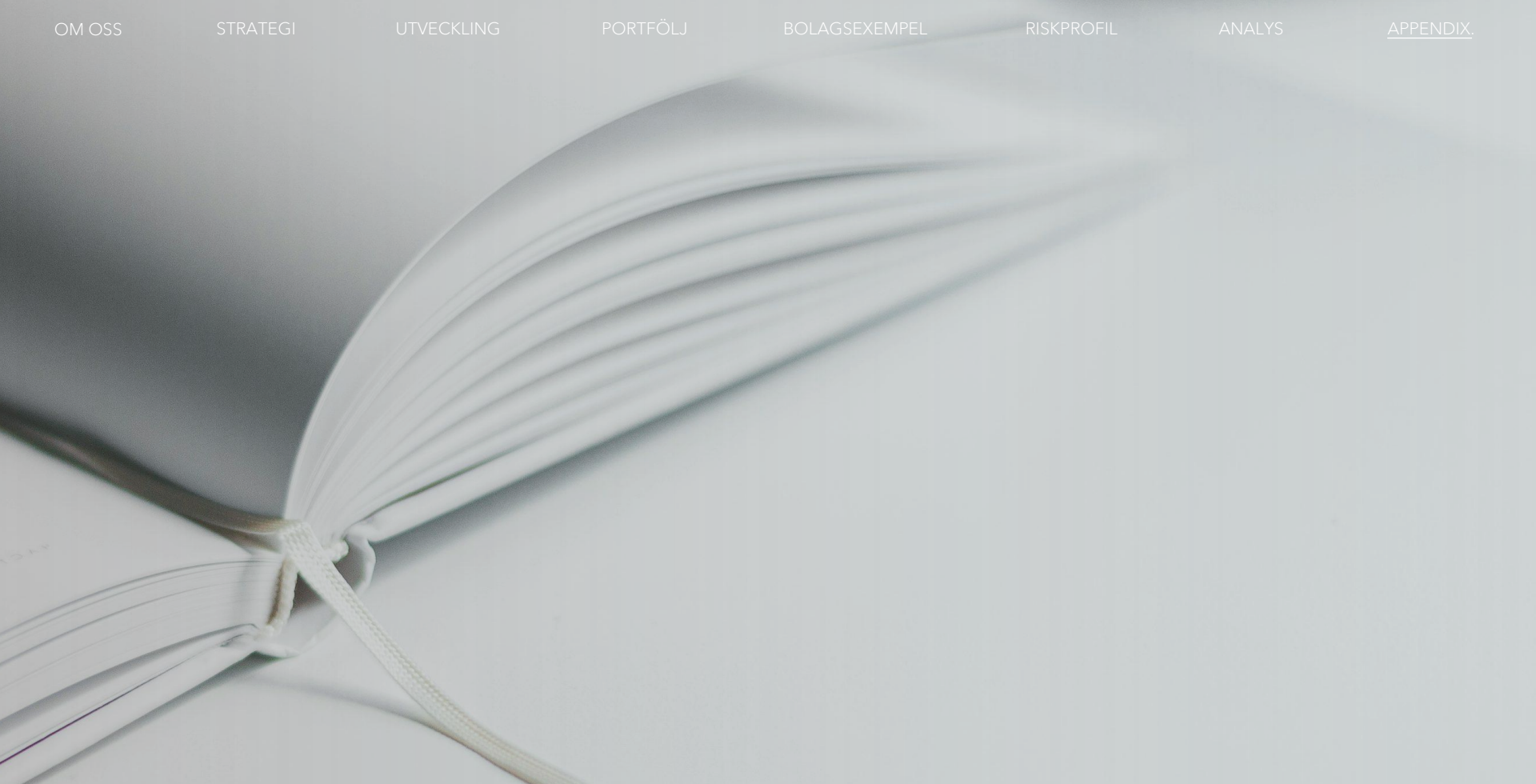
CB European Quality Fund

Avvikelse från trend för respektive marknad

..... = Året innan större nedgång



Året innan nedgång >20 % i S&P 500 (1972, 1979, 1986, 1989, 1999, 2006, 2019, 2021) har vi i samtliga fall utom ett sett en positiv avvikelse från den långsiktiga trenden (>0 % på y-axeln), för en eller flera marknader.

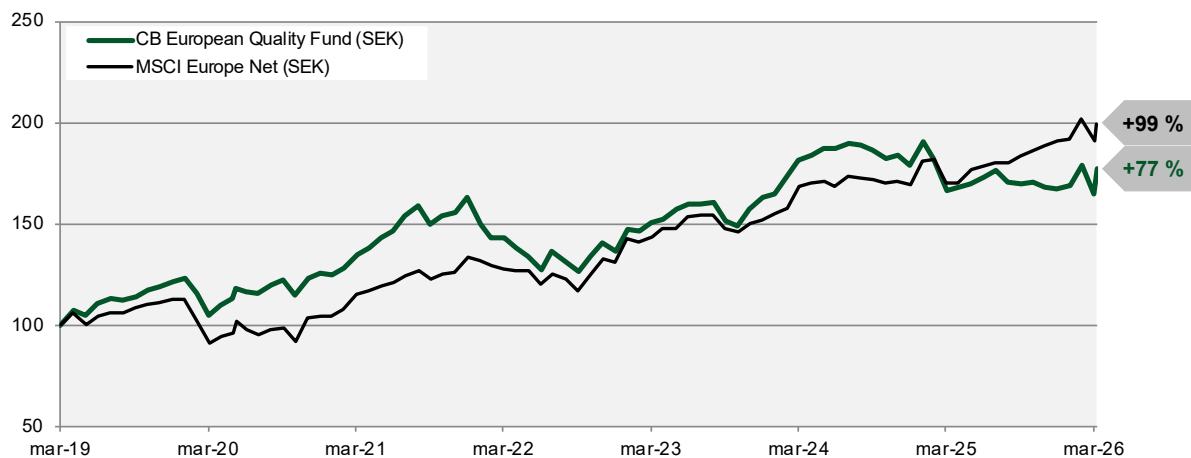


Appendix.

Varför CB European Quality Fund?

CB European Quality Fund

Fonden (EQF) och jämförelseindex, 7 år (SEK)



- Långsiktig **strukturell tillväxt** i mogna branscher; beprövat management och stabil vinstutveckling.
- **Konkurrenskraftig avkastning** samt **lägre risk och bättre motståndskraft i nedgång än jämförelseindex**, MSCI Europe Net.
- Ett **etiskt och hållbart ramverk**; ingen exponering mot alkohol, pornografi, spel, tobak, vapen och fossil energi (stranded assets).
- Klassas av SFDR som **Artikel 9 (Mörkgrön)**.
- Koncentrerad portfölj: 26 innehav; **Active Share 86 %**.
- Med en relativt **låg korrelation** med jämförelseindex, MSCI Europe Net, samt andra för investerare viktiga marknader och investeringsstilar **bidrar fonden med diversifiering** till de flesta portföljer.
- Den utdelande klassen ger **3 % utdelning två gånger om året** (avskiljs sista april resp. sista oktober).

Andelsklasser

CB European Quality Fund

CB European Quality Fund, A

- Förvaltningsavgift: 1,5 %
- Resultatbaserad avgift: Nej
- Utdelning: Nej
- ISIN: LU0112589485

CB European Quality Fund, I

- Förvaltningsavgift: 0,5 %
- Resultatbaserad avgift: 20 % av överavkastningen mot MSCI Europe Net, med kollektivt, evigt och relativt High-Water Mark. Andelsklassen är **-28,8 % under HWM**.
- Utdelning: Nej
- ISIN: LU0806934948

CB European Quality Fund, D

- Förvaltningsavgift: 1,5 %
- Resultatbaserad avgift: Nej
- Utdelning: Ja, **3 % av NAV** per sista april och **3 % av NAV** per sista oktober. Pengarna betalas i början av maj resp. november.
- ISIN: LU1179404386

Fondfakta

CB European Quality Fund

- Fondens namn: **CB European Quality Fund**
- Förvaltare: **CB Asset Management AB**
- Juridiskt säte: **Luxemburg**
- Fondbolag / förvaringsinstitut: **Luxcellence / CACEIS Investor Services, Luxemburg**
- Fondens revisorer: **PricewaterhouseCoopers S.år.I.**
- UCITS: **Ja**
- Valuta: **EUR**
- Likviditet / NAV: **Daglig / Dagligt**
- Inträdes-/utträdesavgift: **A: Nej/Ja*, I: Nej/Nej, D: Nej/Ja***
- Hållbarhetsprofil: **Ja**
- SFDR: **Artikel 9 (Mörkgrön)**
- Strategin lanserades: **November 1995**
- Minsta investeringsbelopp: **A & D: Nej, I: Avhängigt kundrelationen**
- ISIN / Bloomberg: **A: LU0112589485 / EUREUEA LX
I: LU0806934948 / EUREQIC LX
D: LU1179404386 / CEQEEFD LX**

*Max 1 %, avhängigt kundrelationen

Korrelationer

CB European Quality Fund

Fondens (EQF) korrelation med MSCI index, 3 år*

Region- och landindex

	EQF	Europe	World	EM	Sweden
EQF	1,00	0,83	0,69	0,58	0,83
Europe		1,00	0,64	0,58	0,89
World			1,00	0,57	0,53
EM				1,00	0,60
Sweden					1,00

Bolagsstorlek

	EQF	Europe	Europe Large Cap	Europe Mid Cap	Europe Small Cap
EQF	1,00	0,83	0,82	0,80	0,79
Europe		1,00	1,00	0,92	0,86
Europe large cap			1,00	0,89	0,82
Europe mid cap				1,00	0,96
Europe small cap					1,00

Investeringsstilar




	EQF	Europe	Europe Value	Europe Growth	Europe Quality	Europe Momentum
EQF	1,00	0,83	0,61	0,88	0,86	0,75
Europe		1,00	0,89	0,93	0,94	0,92
Europe Value			1,00	0,66	0,73	0,80
Europe Growth				1,00	0,96	0,87
Europe Quality					1,00	0,83
Europe Momentum						1,00

Med en relativt låg korrelation med jämförelseindex, MSCI Europe, samt andra för investerare viktiga marknader och investeringsstilar bidrar fonden med diversifiering till de flesta portföljer. Högst korrelation har fonden med MSCI Europe Growth.

EU Taxonomi & Science Based Targets

CB European Quality Fund

Portföljen per kvartalsskiftet

Aktie	EU Taxonomi bidrag till portföljens alignment**	Science Based Target mål		Andel av AUM*
		Kortsiktiga	Net-Zero	
 ABB	0,3%	1.5°C till 2030	Till 2050	5,2%
Halma	0,0%	Inte ansökt	Inte ansökt	5,0%
 AstraZeneca	0,1%	1.5°C till 2030	Till 2045	5,0%
 Novartis	0,0%	1.5°C till 2030	Till 2040	5,0%
Hochtief	2,4%	Inte ansökt	Inte ansökt	4,8%
 Diploma	0,0%	1.5°C till 2030	Till 2045	4,5%
 Siemens Energy	4,5%	1.5°C till 2030	Inte ansökt	4,5%
 Lotus Bakeries	0,0%	1.5°C till 2030	Till 2050	4,4%
 Schneider Electric	3,9%	1.5°C till 2030	Till 2050	4,4%
 ASML	0,1%	1.5°C till 2030	Till 2040	4,4%
Wärtsilä	0,0%	Inte ansökt	Inte ansökt	4,3%
 Sandvik	0,0%	1.5°C till 2030	Till 2040	4,2%
 NKT	4,2%	1.5°C till 2030	Till 2050	4,2%
 ASM International	0,0%	1.5°C till 2032	Till 2035	4,2%
 Metso	3,0%	1.5°C till 2030	Till 2050	4,1%
 Legrand	1,4%	1.5°C till 2030	Till 2050	3,9%
 Konecranes	1,2%	1.5°C till 2030	Ansökt	3,9%
 Holcim	0,6%	1.5°C till 2030	Till 2050	3,6%
 Heijmans	0,1%	1.5°C till 2030	Till 2040	3,6%
 SSAB	0,8%	1.5°C till 2030	Till 2040	3,4%
 DSV	0,0%	1.5°C till 2030	Till 2050	3,2%
 Atlas Copco	0,2%	1.5°C till 2030	Inte ansökt	3,1%
 Addtech	0,1%	1.5°C till 2030	Till 2050	2,8%
 Belimo	0,0%	1.5°C till 2030	Till 2050	1,8%
 Loreal	0,0%	1.5°C till 2030	Till 2050	1,6%
Galenica	0,0%	Inte ansökt	Inte ansökt	1,1%
Summa bidrag	22,8%	84,8%	73,3%	100,0%

EU Taxonomin

- EU:s klassificering av miljömässigt hållbara ekonomiska aktiviteter, i linje med Parisavtalet.
- Mäter andel omsättning, CapEx och OpEx som bidrar till EU:s sex miljömål.
- **Fondens alignment är 23 %** – främst via Siemens Energy, NKT och Schneider Electric.

Science Based Targets initiative

- Globalt initiativ som validerar bolagens klimatmål mot 1,5°C-scenariot.
- Omfattar både near-term-mål och net-zero-åtaganden, externt granskade.
- **85 %** av portföljen har – eller har ansökt om – ett kortsiktigt mål, medan **73 %** har ett net-zero-åtagande.



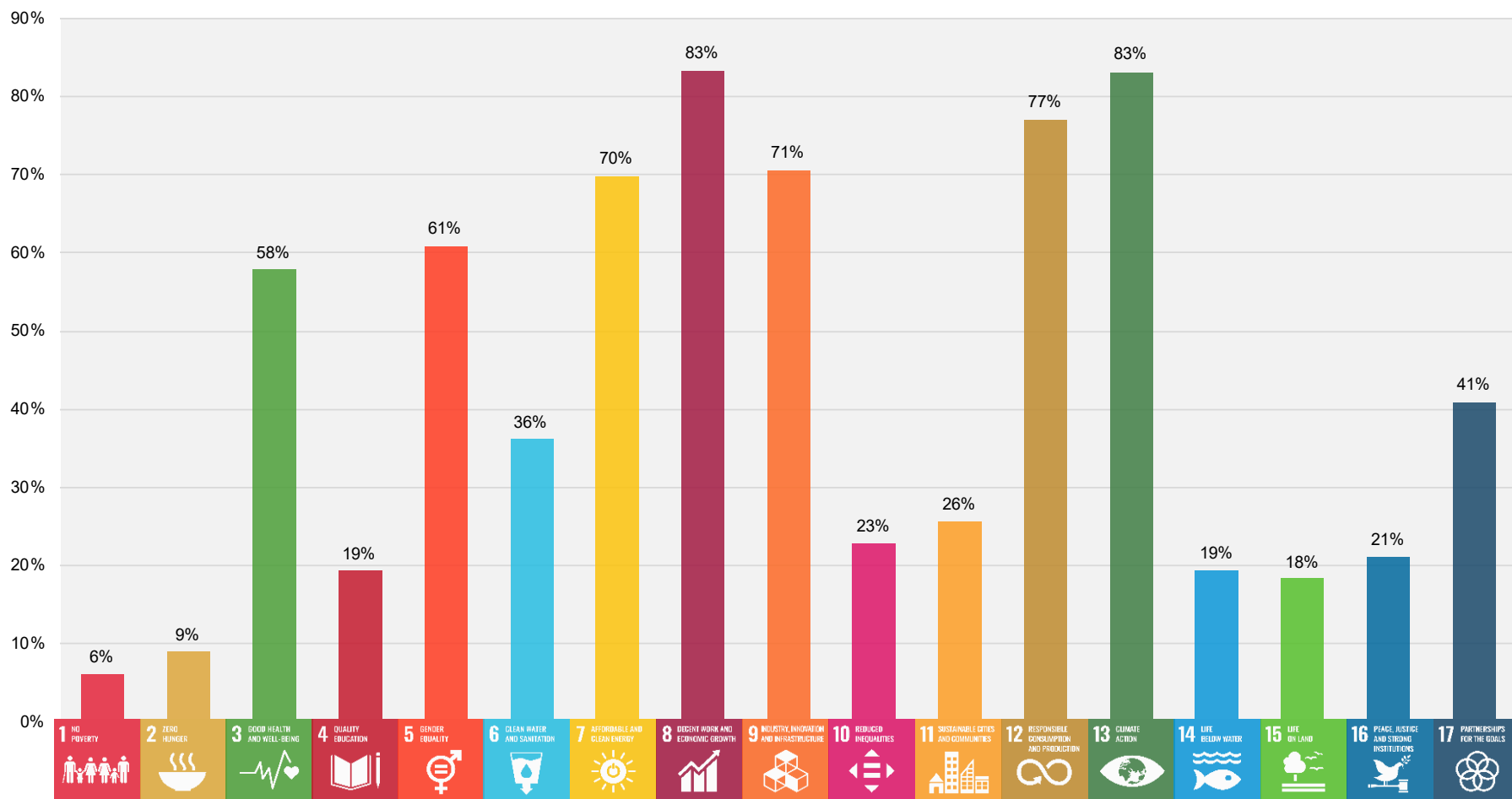
22 portföljbolag har satt ett [Science Based Target](#) eller har visat en avsikt att etablera ett sådant inom 24 månader

Portföljbidrag till FN:s hållbarhetsmål

CB European Quality Fund

Fördelning av portföljvikt per FN:s hållbarhetsmål

- Beräknat som viktat portföljbidrag som aktivt jobbar mot respektive mål



Källor: Företagsrapporter, FN, CB Fonder

Disclaimer

CB European Quality Fund

Detta dokument är utfärdat av CB Asset Management AB. Det är enbart avsett att ge viss information ("informationen") om CB European Quality Fund (EQF) i marknadsföringssyfte. CB Asset Management AB har vidtagit alla rimliga försiktighetsåtgärder för att säkerställa riktigheten och exaktheten i informationen som publiceras i detta dokument, vid tidpunkten för offentliggörandet.

Andelskurser kan öka eller minska i värde och investeringar är alltid förenat med en risk för förlust. Historisk avkastning är aldrig en garanti för framtida avkastning. Informationen i detta dokument är vad vi med vår kunskap tror är korrekt baserat på den information som gjorts tillgänglig för oss för detta dokumentets framtagande. Ingen utfästelse eller garanti av något slag, uttryckligen eller underförstått, görs om dess fullständighet, riktighet, tillförlitlighet eller lämplighet. Ingenting i detta dokument skall anses utgöra en ekonomisk, juridisk, skatte- eller annan rådgivning av något slag och ingen information i detta dokument ska utgöra eller anses utgöra en uppmaning eller ett erbjudande att köpa eller investera i de finansiella produkter som har tagits upp i dokumentet.

Erbjudandet av andelar i EQF är begränsat i många länder och EQF får inte saluföras eller erbjudas till personer bosatta i sådana jurisdiktioner, såvida inte sådan marknadsföring eller erbjudande görs i enlighet med tillämpliga undantag för den riktade nyemissionen av kollektiva investeringar och andra tillämpliga behörighetsregler och föreskrifter. Det åligger varje mottagare att informera sig och följa gällande regler och begränsningar i deras jurisdiktion.

Potentiella investerare i EQF bör informera sig om gällande lagar och förordningar i de länder där de är medborgare, bosatta eller har sin hemvist och som kan vara relevanta för teckning, köp, innehav, konvertering och inlösen av andelar i EQF.

Luxcellence kan säga upp arrangemang för marknadsföring enligt denotifieringsprocessen i det nya gränsöverskridande distributionsdirektivet (direktiv (EU) 2019/1160 ("direktivet")) ändrar AIFMD och UCITS-direktivet med avseende på gränsöverskridande distribution av företag för kollektiva investeringar.

Denna produkt är klassificerad enligt disclosureförordningen (SFDR) som artikel 9, vilket innebär att den har hållbar investering som mål.

För mer information se, <https://www.luxcellence.com/funds/>, där de senast tillgängliga års- och halvårsrapporterna och Basfakta för investerare (KID) tillhandahålls på engelska. Basfakta för investerare tillhandahålls även på svenska. Löpande kostnader återfinns i senaste KID och uppgår till 2,6 % för A/D klasserna och 1,5 % för I klassen. För klagomål, vänligen se <https://cbfonder.se/kontakt/>. Läs mer om dina rättigheter som investerare [här](#).

CB FONDER

Aktiv | Etisk | Långsiktig